

高学年No.2

だは(^ ^)もん

大手前丸亀

×

未来ISSEY



□に当てはまる漢字を入れて、
四字熟語を完成させよう!!

① □期□会

…一度きりの出会いを大切にするという意味

② □進月歩

…日々、少しずつ進歩していくという意味

③ □外蒼天

…困難の先には明るい未来があるという意味

④ 一日一□

…一日一日を充実させることが、豊かな人生を作り
上げるという意味

⑤ 行雲□水

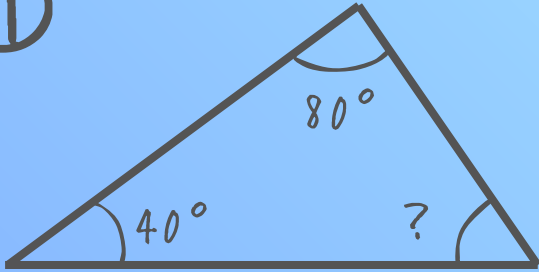
…雲や水が流れるように、とどまることなく自然
なさま

〈答え〉

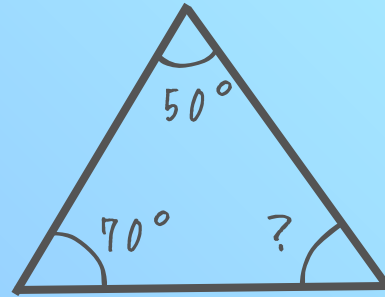
- | | | | | |
|---|---|---|------|-------------|
| ① | 一 | : | 一期一会 | (いちごいちえ) |
| ② | 日 | : | 日進月歩 | (にっしんげっぽ) |
| ③ | 雲 | : | 雲外蒼天 | (うんがいそうてん) |
| ④ | 生 | : | 一日一生 | (いちにちいっしょう) |
| ⑤ | 流 | : | 行雲流水 | (こううんりゅうすい) |

図形の角度

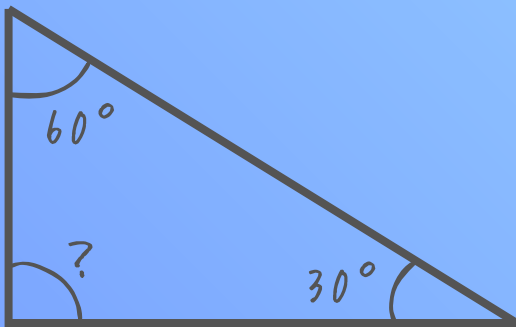
①



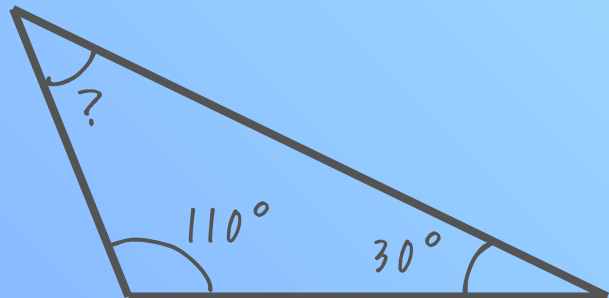
②



③



④



【ヒント】

三角形の角度は全部足すと

180° になるよ



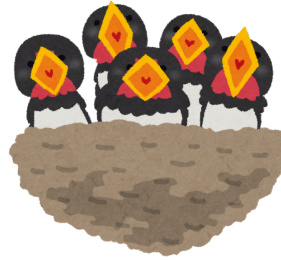
答え ① 60° ② 60° ③ 90° ④ 40°

の中に入ることばを 考えてみよう！

1. つばめはやねの下などにをつくって

たまごをうむよ

ヒント：



2. こん虫の体は頭・むね・に
分けることができるよ

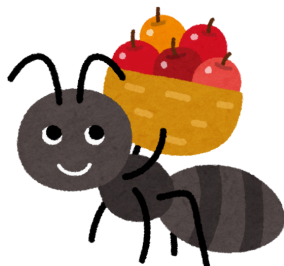
ヒント：人げんにもあるものだよ

3. カマキリはをうむよ

ヒント：たまごかな？赤ちゃんかな？

4 アリには足が本ついているね

ヒント：



答え

1. す（巣）

2. はら

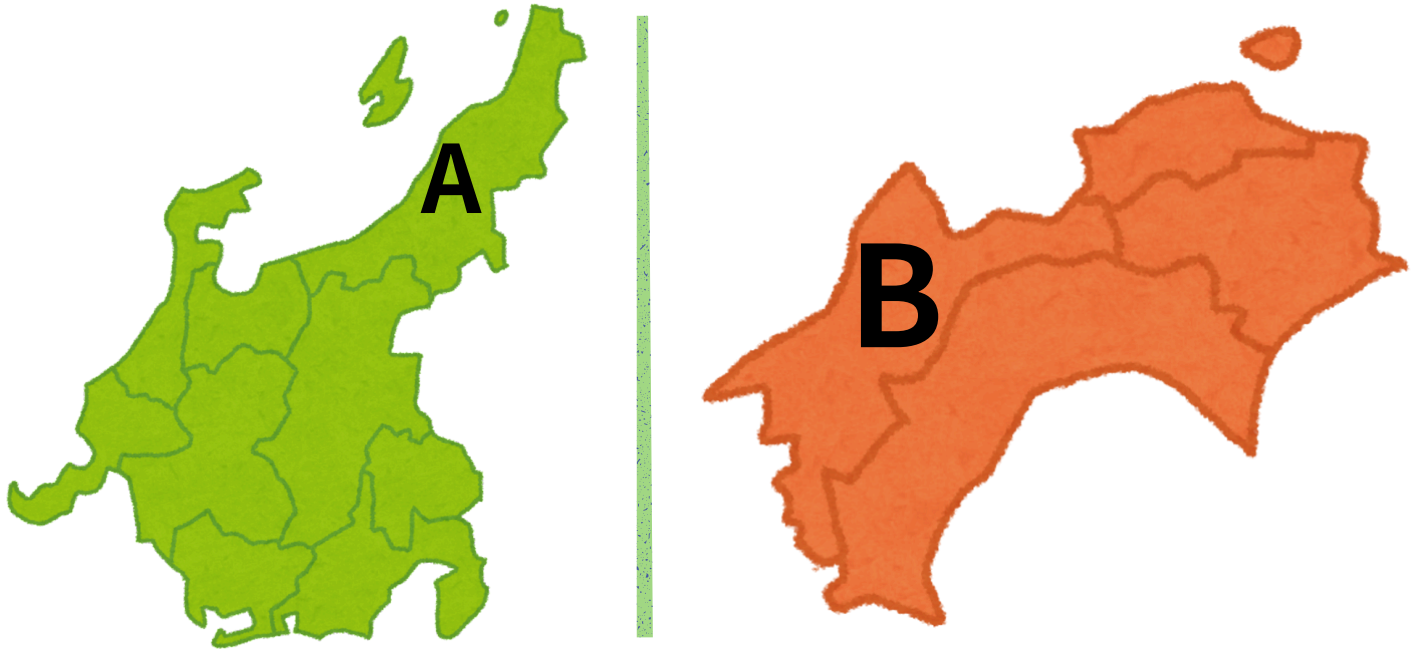
3. たまご

4. 6



地図を見て答えよう

問.以下は日本のある地方の地図です。
それぞれの問いに答えましょう。



1.左の地図の地方名を答えましょう。

→ 地方

2.左の地図中のAの都道府県名を答えましょう。

→

3.右の地図の地方名を答えましょう。

→ 地方

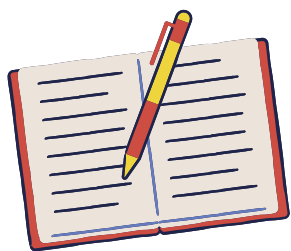
4.右の地図中のBの都道府県名を答えましょう。

→

答 1.中部 2.新潟県 3.四国 4.愛媛県

Name: _____

Date: _____



同じローマ字を線で結ぼう！



A ●

H ●

C ●

E ●

D ●

F ●

G ●

B ●

I ●

● h

● g

● a

● f

● b

● i

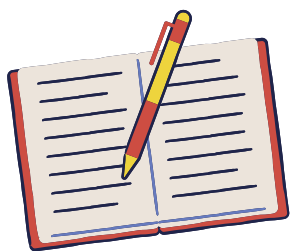
● c

● e

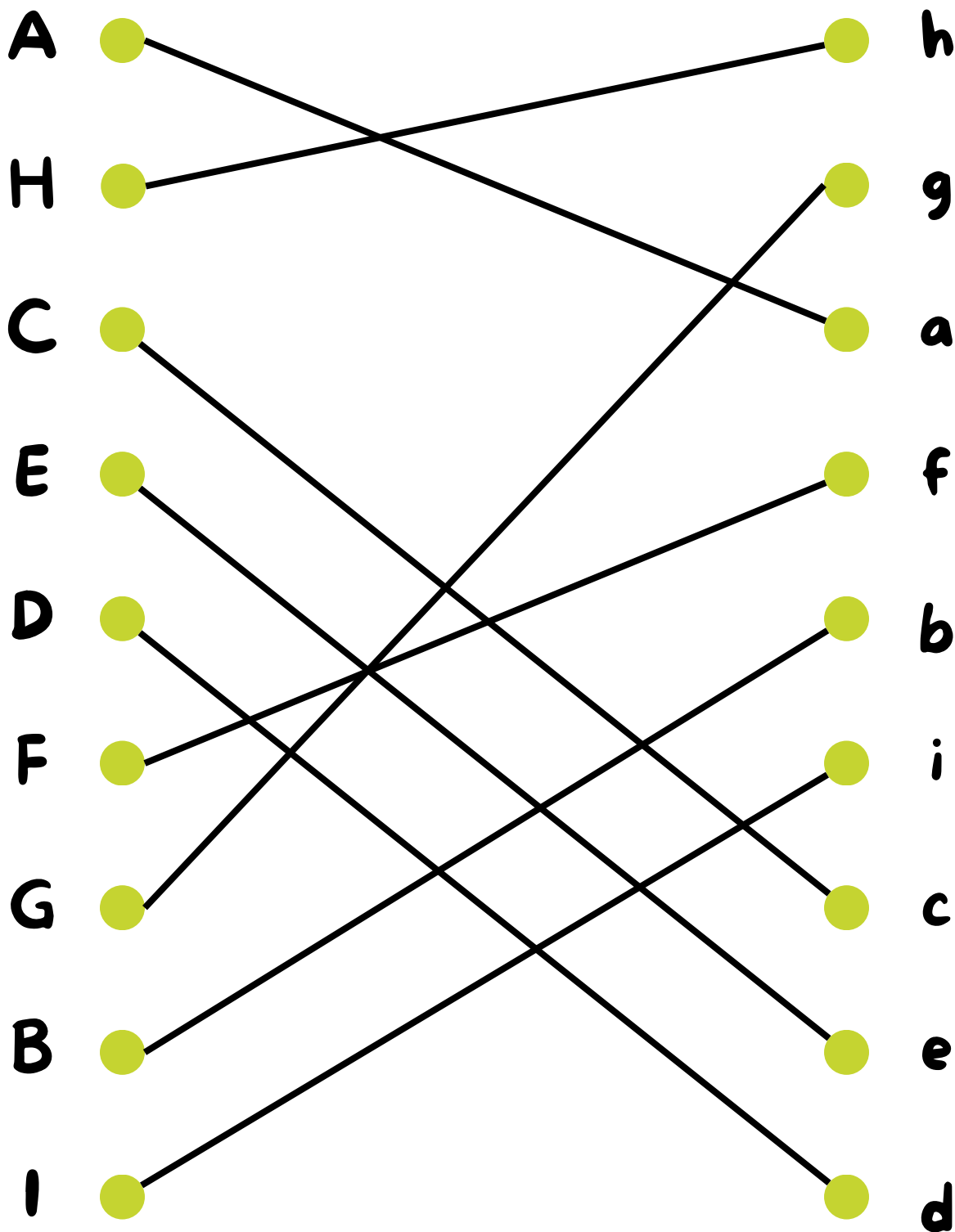
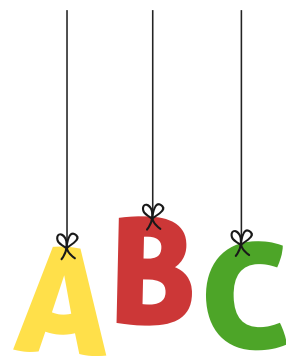
● d

Name: _____

Date: _____



答え



野球雑学クイズ！！

NPBバージョン

NPBとは…日本野球機構。
日本プロ野球のこと。

- 1， NPBでもっとも多くホームランを打った人は誰でしょう？
- 2， 史上初のシーズン200本安打を達成したのは誰でしょう？
- 3， 史上初の「2桁勝利・2桁本塁打」を達成したのは誰でしょう？
- 4， 令和になって最初に三冠王を獲得したのは誰でしょう？

答え

- 1， 王 貞治
- 2， イチロー
- 3， 大谷 翔平
- 4， 村上 宗隆



なぜなぜクイズ



【問題1】

1より大おおきく10より小ちいさい100と書かいてあるものはなーんだ？

ヒント：500より小さいよ



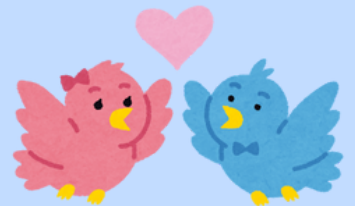
【問題2】ハンガーを使わなさそうな県はどーこだ？

ヒント：ハンガーは何をするもの？



【問題3】メスは大丈夫そうだけどオスはダメそうな食べ物ってなーんだ？

ヒント：死んじゃうかもよ



【問題4】島の真ん中に6頭いそうな動物はなーんだ？
ヒント：「しま」の真ん中だよ



11月のクイズ！



Q1. 11月にある祝日は？

- ①勤労感謝の日 ②文化の日 ③ポッキーの日

Q2. 11月を古い呼び方(旧暦)で何というのでしょうか？

- ①霜月(しもつき) ②神無月(かんなづき) ③師走(しわす)

Q3. 11月15日は、子供の成長を祝う伝統的な記念行事「七五三」です。この行事はいつから始まったのでしょうか？

- ①平安時代 ②江戸時代 ③平成時代

Q4. 「いつまでも元気に成長するように」という意味をこめて七五三に食べるものといえは何でしょうか？

- ①赤飯 ②ちとせあめ ③ちらしずし

答え Q1. ①② Q2. ① Q3. ① Q4. ②



解説

Q1

①勤労感謝の日

勤労を尊び、生産を祝い、国民が互いに感謝しあうことを目的とした国民の祝日です。元々は新嘗祭（にいなめさい）という収穫祭でした。

②文化の日

自由と平和を愛し、文化をすすめることを目的とした国民の祝日です。この日には文化勲章の授与式などが行われます。

Q2

旧暦という昔の暦の数え方では、今の11月のことを①霜月と呼びました。旧暦の11月は今の11月下旬から1月上旬のことで、そのころには霜が降りていることが由来です。

ちなみに、②神無月は10月、③師走は12月のことです。

Q3

七五三は、①平安時代に行われていた儀式が元になっています。

平安時代は7才まで生きることがむずかしく、3才、5才、7才という縁起のよい年に儀式を行って長生きできるようにお願いしました。

Q4 七五三に長いちとせあめを食べることには、「細く長くねばり強く成長しますように」という意味がこめられています。

