



低学年 No.2

だは(^.^)もん

大手前丸亀

×

未来ISSEY



# 作ってみよう！

「○○が ○○を ○○した」

(たとえば：いぬが ボールを おいかけた。)

1.



2.



3.



## ポイント

「だれが (が)」

→ 主語 (うごく人・もの)

「なにを (を)」

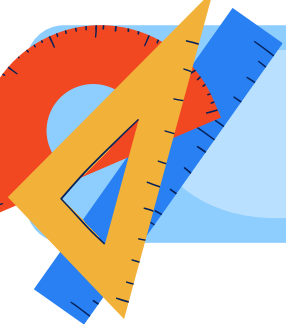
→ 目的語 (されたもの)

「どうした(した)」

→ 動き



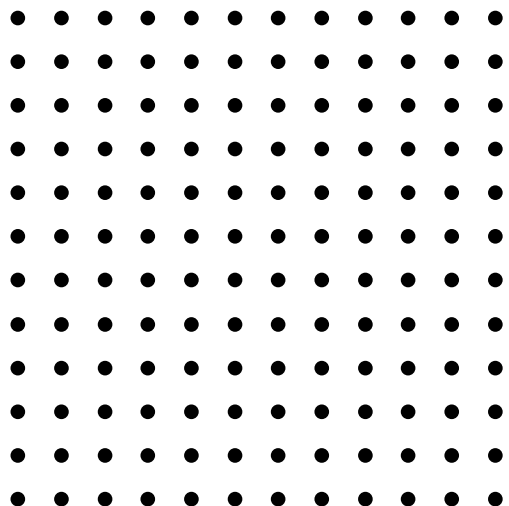
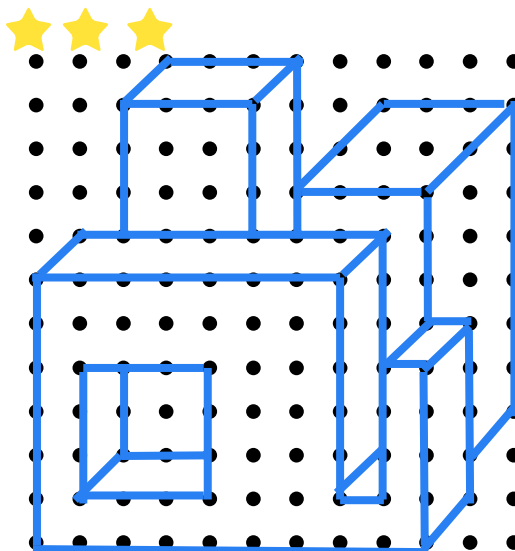
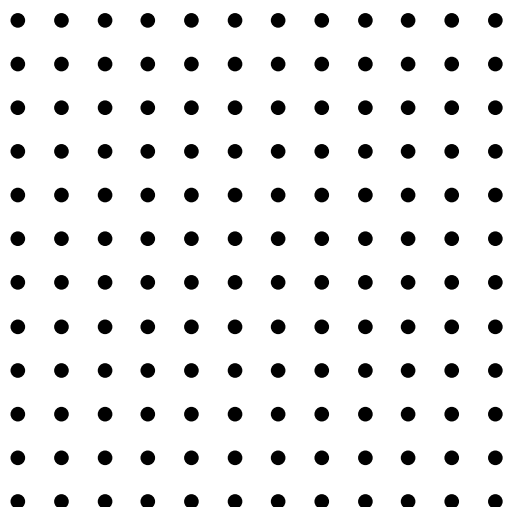
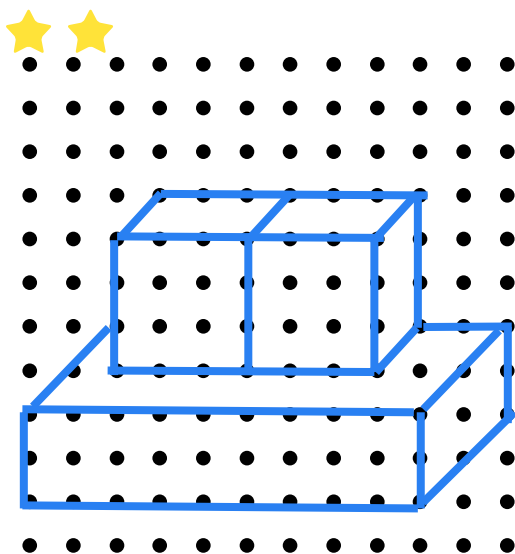
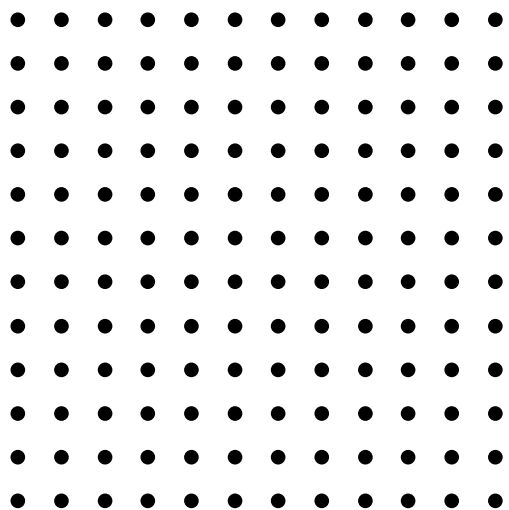
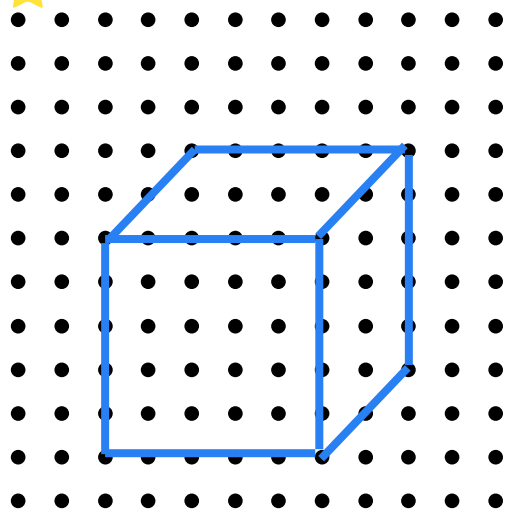




# 図形にふれてみよう！

てん 点つなぎ

左の図を右にうつしましょう

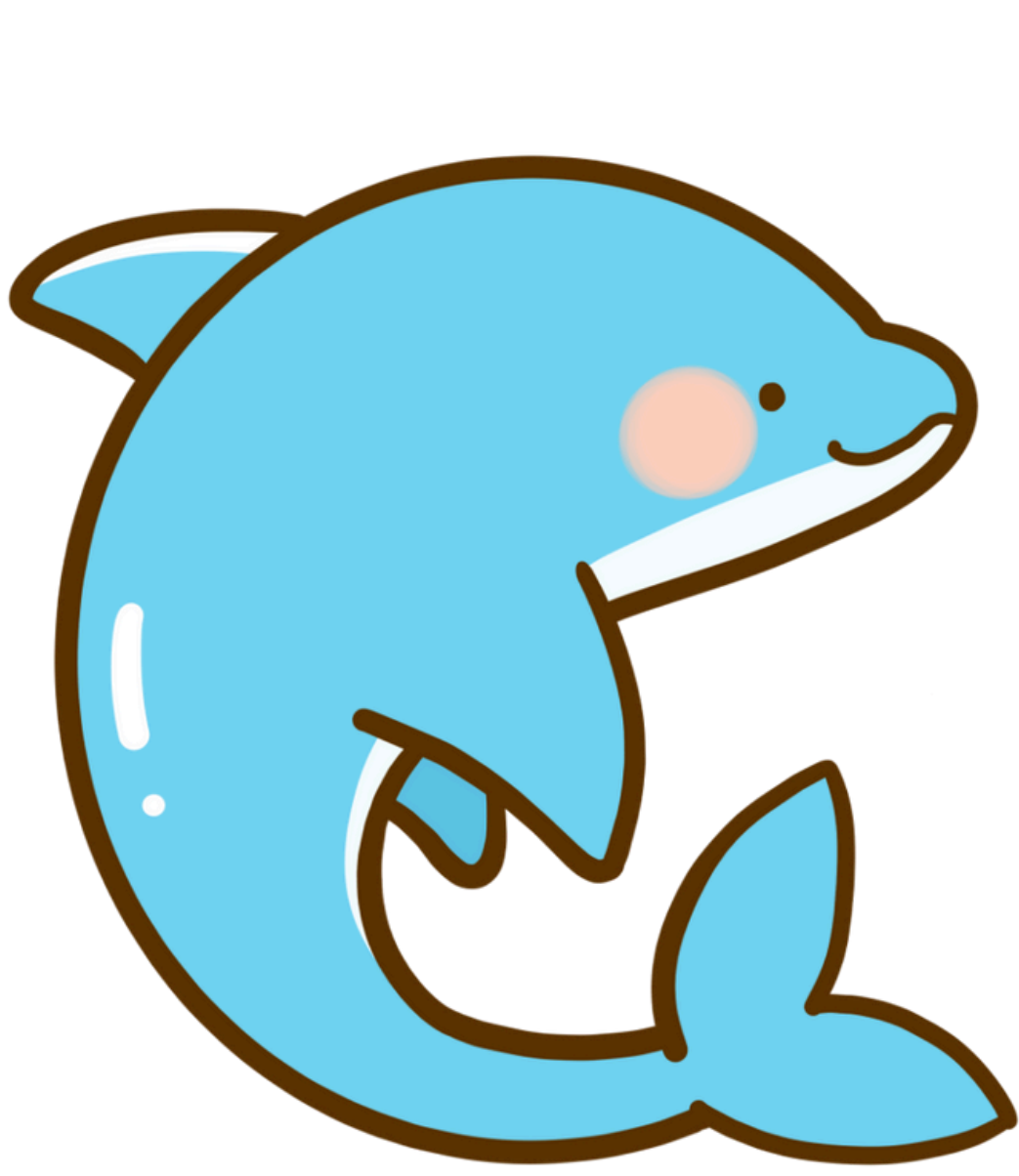


# 生 物 ク イ ズ

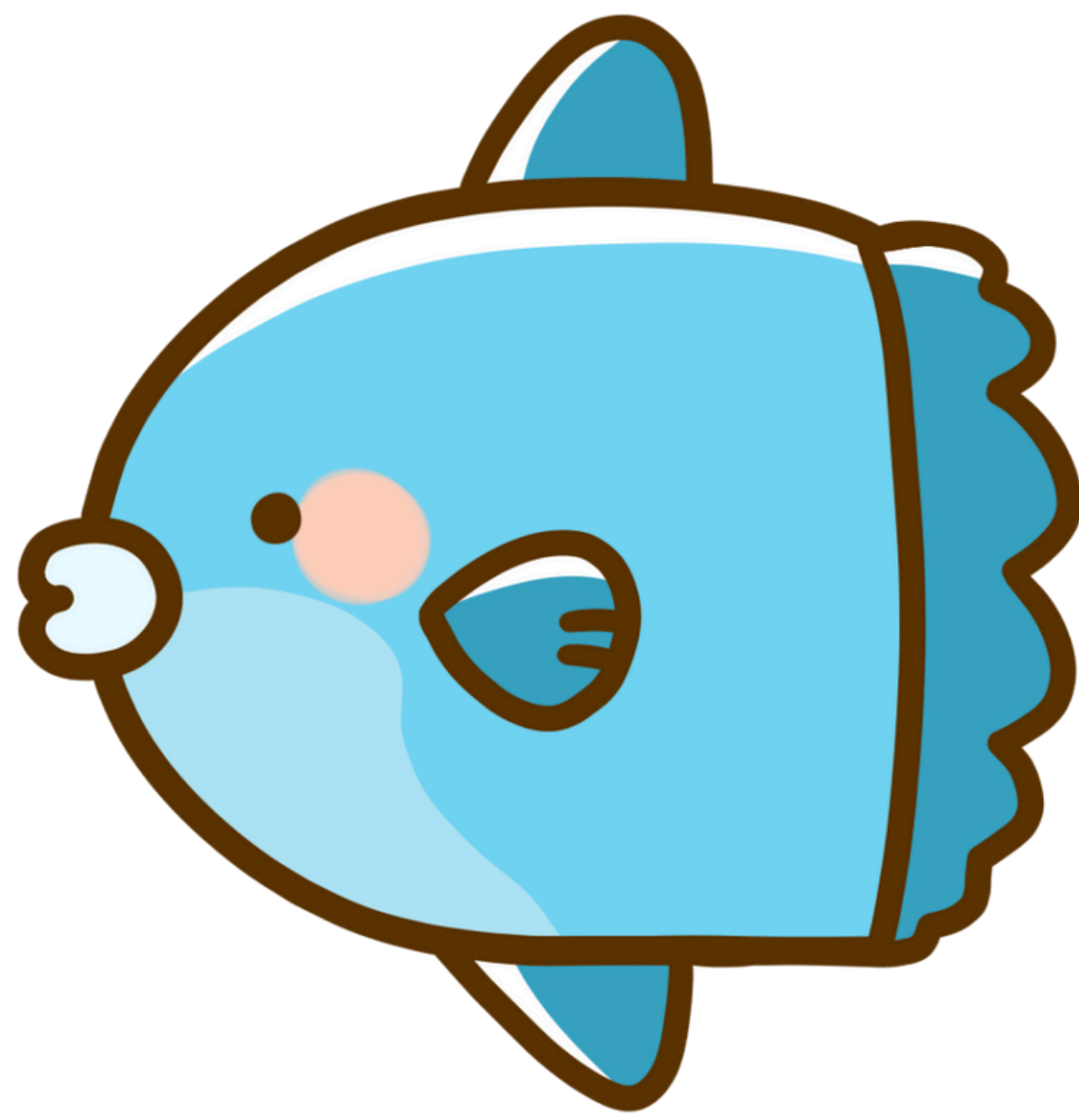
① <sup>こんちゅう</sup>昆虫の足は何本あるでしょう？

- ・ 4本      ・ 6本      ・ 8本

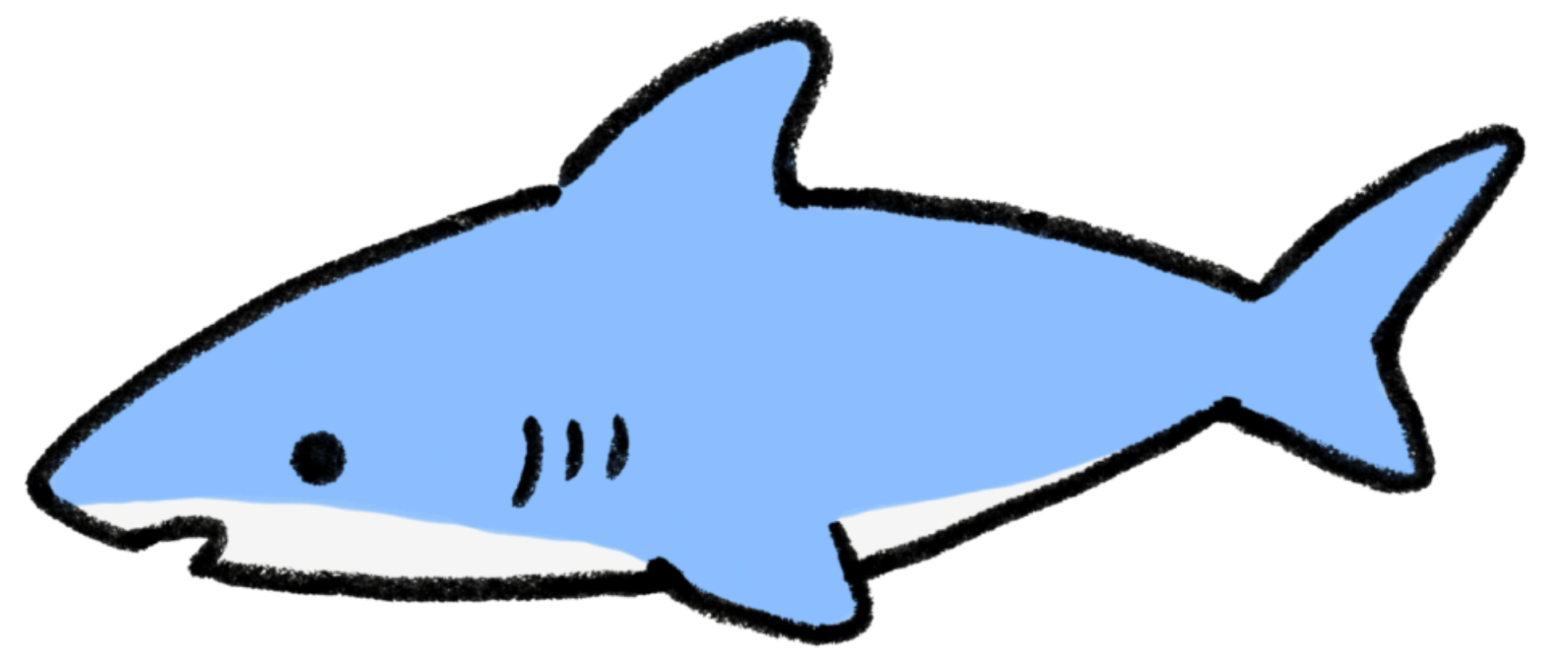
②この中で魚でないものはどれでしょう？



いるか



まんぼう

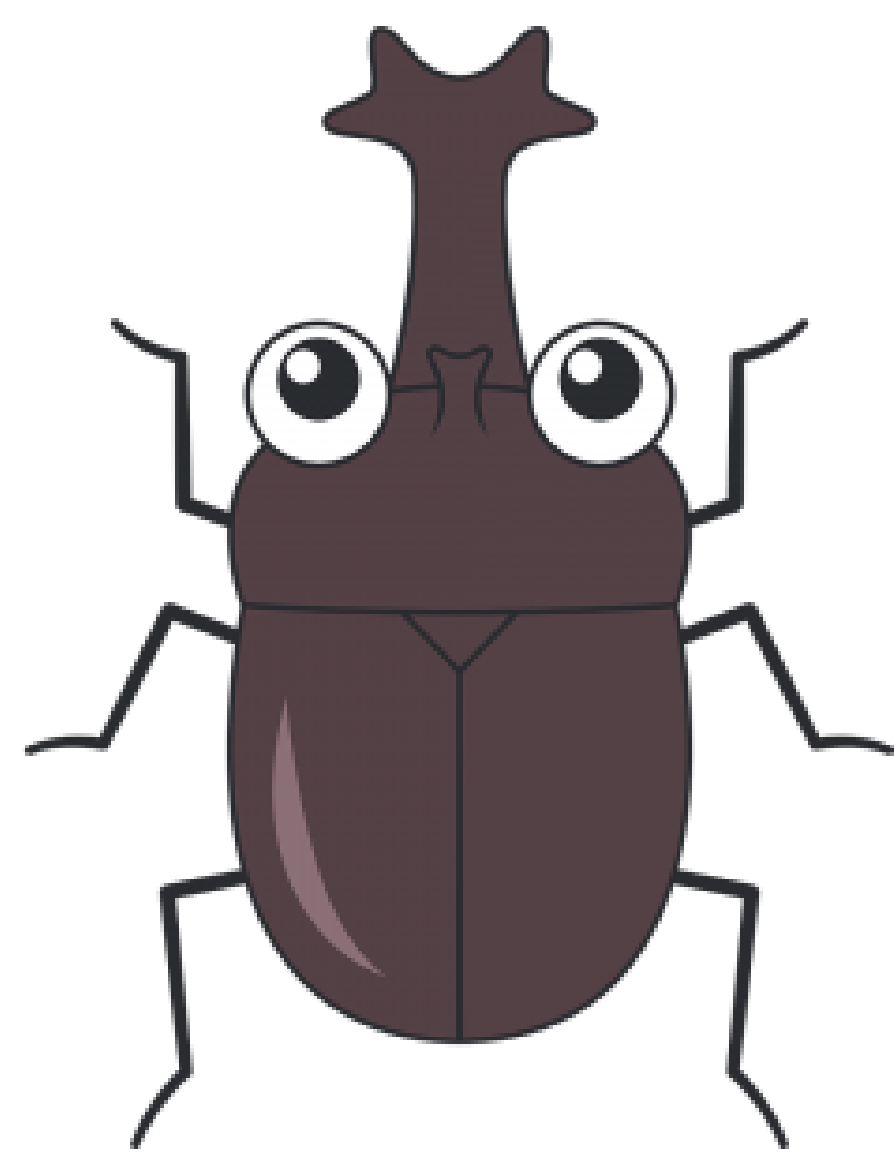


さめ

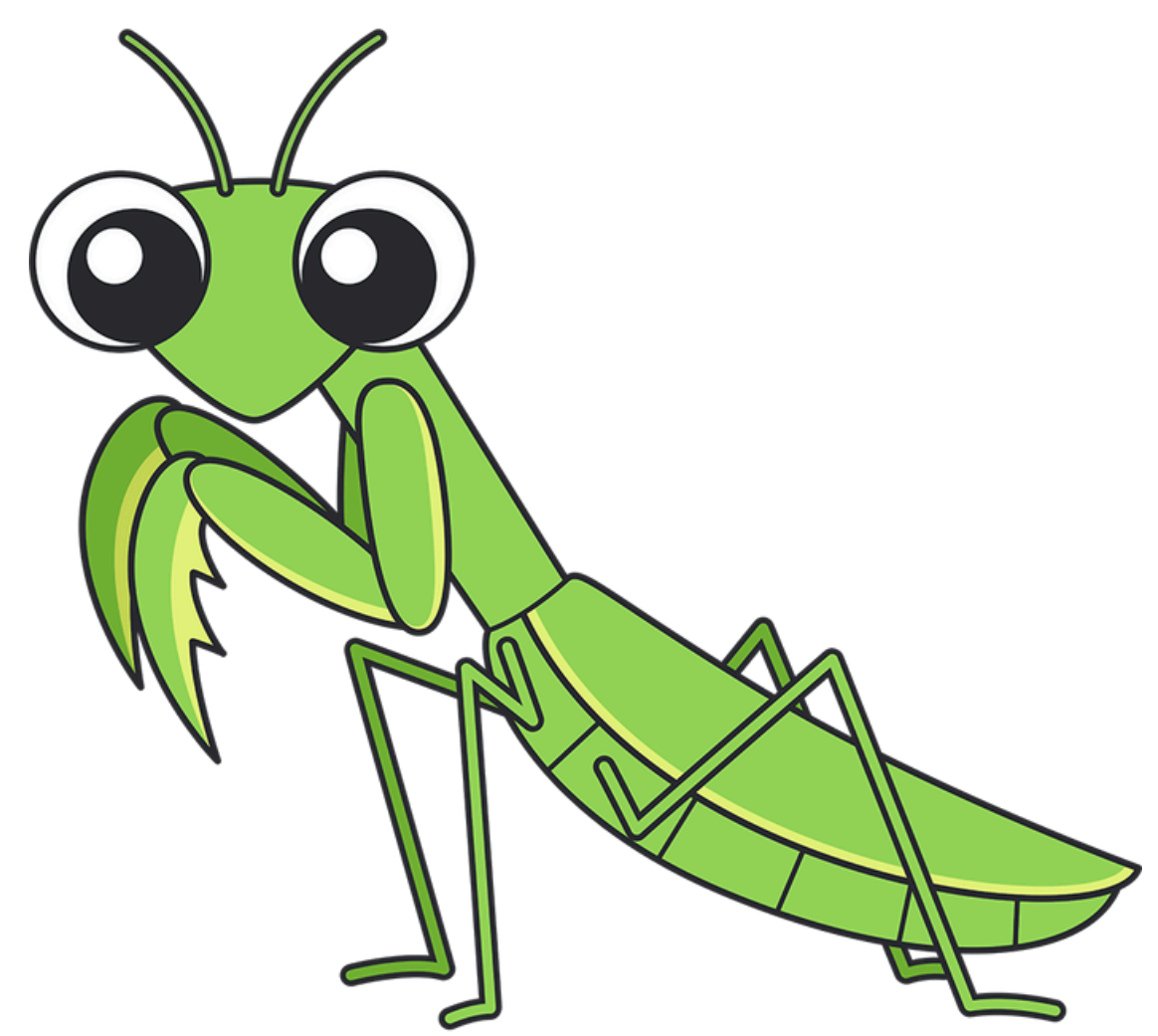
③ <sup>こんちゅう</sup>この中で昆虫でないものはどれでしょう？



くも



かぶとむし



かまきり

④ キリンの<sup>つの</sup>角は何本あるでしょう？

- ・ 2本      ・ 4本      ・ 5本

答え      ① 6本      ② いるか      ③ くも      ④ 5本



# はやくちことばで

はっせいれんしゅう

## 発声練習！

おおてまえまるがめえんげきぶ

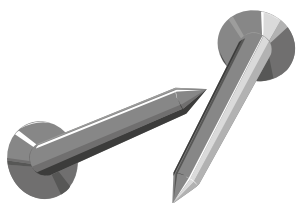
～大手前丸亀演劇部バージョン～

かんたん♪

### スモモももものもものうち



すこしむずかしい♪



### このくいのくぎは ひきぬきにくい

とってもむずかしい(^^♪

この<sup>たけ</sup>竹がきに

<sup>たけ た</sup>竹立てかけたのは

<sup>たけ た</sup>竹立てかけたかったから

<sup>たけ た</sup>竹立てかけたのです



# 四国の方言クイズ

◆～土佐弁～( 高知県)

「しょーし」

- ①はずかしい ②くさい ③かわいい

◆～阿波弁～( 徳島県)

「おげった」

- ①おどろいた ②うそつき ③おいしい

◆～讃岐弁～( 香川県)

「まんでがん」

- ①ぜんぶ ②たくさん ③でんち

◆～伊予弁～( 愛媛県)

「だんだん」

- ①かいだん ②ありがとう ③大きくなる

土佐弁：① 阿波弁：②  
讃岐弁：① 伊予弁：②

こたえはすぐそこにあるで  
(讃岐弁；  
こたえはそこにあるよ)



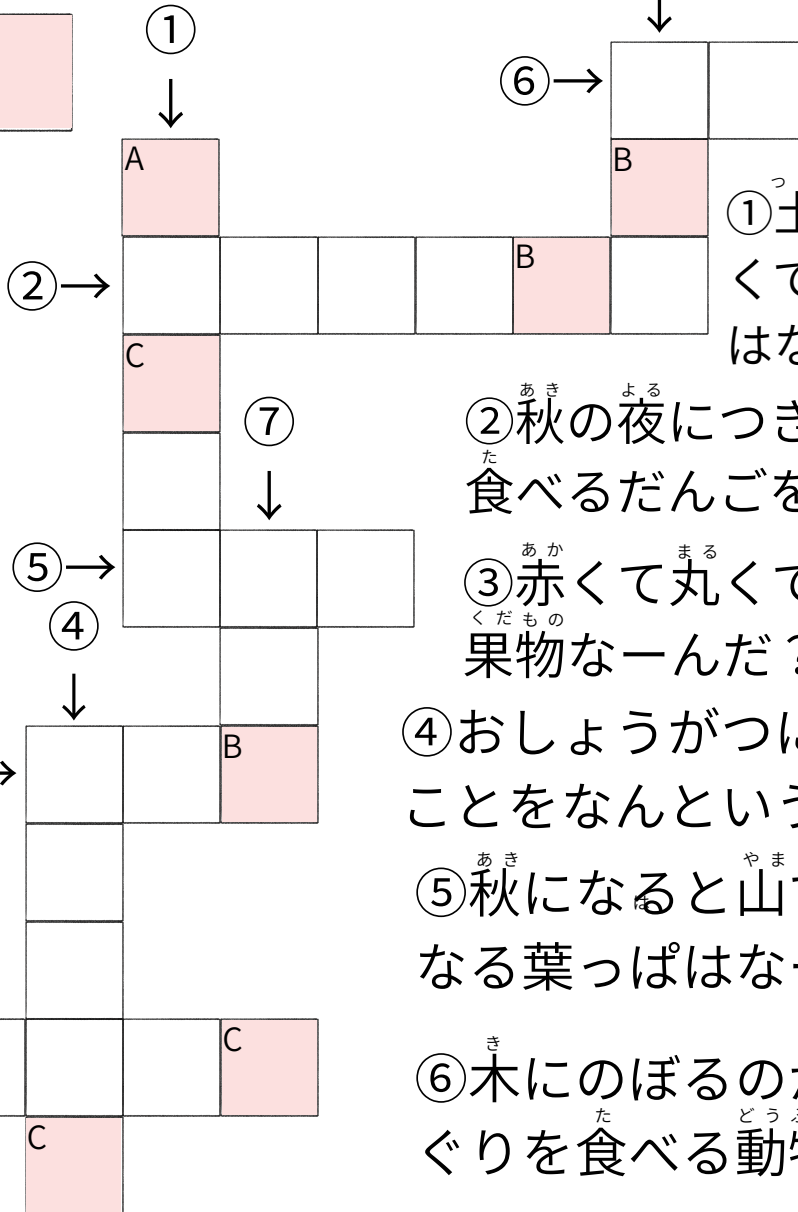
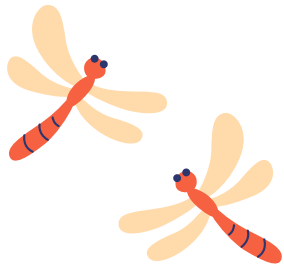


# クロスワードをしてみよう！！

クイズの<sup>こた</sup>答えをひらがなでますに書いて、A～Cに当てはまる<sup>ことば</sup>言葉を考えよう！！

A～Cの<sup>こた</sup>答え

A	B	C
---	---	---



①土<sup>つち</sup>の中<sup>なか</sup>でできて、甘<sup>あま</sup>くてむらさき<sup>いろ</sup>色の野菜<sup>やさい</sup>はな—んだ？

②秋<sup>あき</sup>の夜<sup>よる</sup>につき<sup>つき</sup>さまを見<sup>み</sup>ながら食べるだんごをなんという？

③赤<sup>あか</sup>くて丸<sup>まる</sup>くて木<sup>き</sup>の上<sup>うへ</sup>になる果物<sup>くだもの</sup>はな—んだ？

④おしょうがつにあげるお金<sup>かね</sup>のことをなんという？

⑤秋<sup>あき</sup>になると山<sup>やま</sup>で赤<sup>あか</sup>や黄<sup>きいろ</sup>色になる葉<sup>は</sup>っぱはな—んだ？

⑥木<sup>き</sup>にのぼるのが得意<sup>とくい</sup>で、どんぐり<sup>た どうぶつ</sup>を食べる動物はな—んだ？

⑦冬<sup>ふゆ</sup>になるとこたつ<sup>た</sup>で食べるオレンジ<sup>いろ</sup>色のくだものはな—んだ？

⑧雪<sup>ゆき</sup>で作<sup>つく</sup>って、にんじんの鼻<sup>はな</sup>をつけたものをなんという？

⑨だいこん、たまごなどが入<sup>はい</sup>っていて、冬<sup>ふゆ</sup>に食<sup>た</sup>べるとアツアツなものは？



さんま <答え> A～C

⑥おでん

⑧ゆきだるま

⑦みかん

⑤りす

⑤もみじ

④おしだま

③りんご

②きみだんご

①さつまいも

<答え>



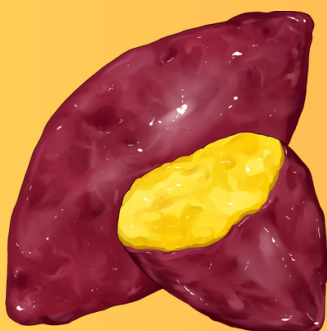
# これなーんだ?

①

かんたん

②

ふつう



③

ふつう

④

むずかしい



①さつまいも②くり③おつきみだんご④ひがんばん





# 魔方陣

魔方陣とは、数字をマスに配置して、縦・横・斜めの合計がすべて同じになるようにするパズルだよ！



1 から 9 までの数字を使ってマス目を埋めよう！ 縦も横も合計は15！

例

8	3	4
1	5	9
6	7	2

横の合計15      横の合計15      横の合計15

縦の合計15      縦の合計15      縦の合計15

①

2		6
		1
4		8

②

8	3	4
	5	

答え



①

2	7	6
9	5	1
4	3	8

②

8	3	4
1	5	9
6	7	2

## 超難問！！

次は1 から 16 までの数字をいれよう！ 縦も横も合計は34！

例

1	15	14	4
12	6	7	9
8	10	11	5
13	3	2	16

縦の合計34      縦の合計34      縦の合計34      縦の合計34

横の合計34      横の合計34      横の合計34      横の合計34

③

12	16		
7		10	14
9	13	8	
6		15	11

答え



③

12	16	1	5
7	3	10	14
9	13	8	4
6	2	15	11

