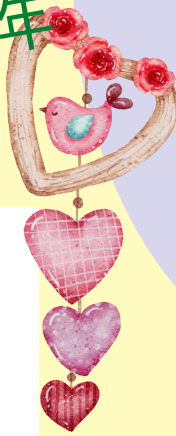


だは(^ ^)もん



全学年対象 作成者：阪口

ようかい

妖怪クイズ!!

★ かず おお むずか の数が多いほど難しいよ!

1.



ようかい なまえ
この妖怪の名前はなんでしょう?
①さらあたま
②きゅうりどろぼう
③かっぱ

2.



ようかい なまえ
この妖怪の名前はなんでしょう?
①ざしきわらし
②いたずらこども
③やんちゃぼうず

3.



ようかい なまえ
この妖怪の名前はなんでしょう?
①むりかべ
②こんにやく
③ぬりかべ

4.



ようかい なまえ
この妖怪の名前はなんでしょう?
①みずぼうず
②うみぼうず
③かわぼうず

答え 1. ③ 2. ① 3. ③ 4. ②



いぬ なまえ

犬の名前クイズ!!

★ かず おお むずか の数が多いほど難しいよ!

1.



いぬ なまえ

この犬の名前はなんでしょう？

- ①ホットドッグ
- ②ブルドッグ
- ③コールドドッグ

2.



いぬ なまえ

この犬の名前はなんでしょう？

- ①ダックスフンド
- ②ダックスミント
- ③ダックスハント

3.



いぬ なまえ

この犬の名前はなんでしょう？

- ①コメラニアン
- ②マメラニアン
- ③ポメラニアン

4.



いぬ なまえ

この犬の名前はなんでしょう？

- ①しばいぬ
- ②コーギー
- ③ハスキー



①



②



③



動物クローズアップ



④

みんながよく知っている動物をすごく近くで見よう*なんの動物かをあててみてね～

製作者 くわはらまい
全学年用



⑤



⑥



⑦

答え：①ネコ ②ハリネズミ ③ウシ ④トラ ⑤イヌコ ⑥パンダ ⑦タツノオトシコ

えいご か
あなたのことをおしえて！英語で書いてみよう😊

1. おなまえをおしえて！

⇒

す
2. 好きなどうぶつをおしえて！

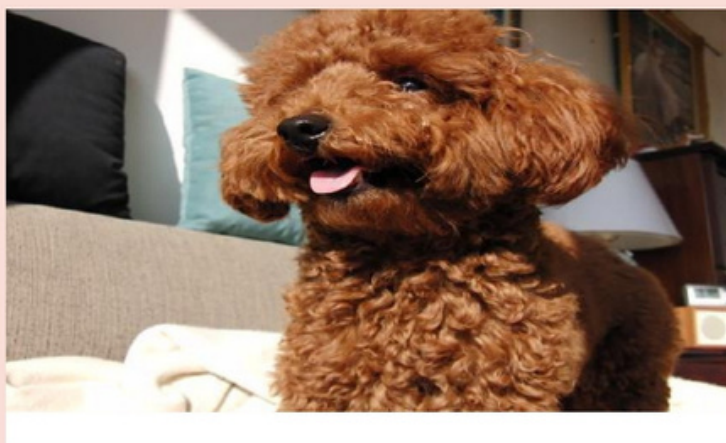
⇒

す
3. 好きなテレビはあるかな？

⇒

す いろ
4. 好きな色をおしえて！

⇒



たくさんおしえてくれてありがとう😊

ちなみにわたしは…dog(いぬ)が好きだよ🐾

制作者すずき

なぜなぜ!

製作者: 細谷

みんな^{ちょうせん}挑戦してみてね!!

Q1. 「さしすせそ^{ふく}服」ってどんな^{ふく}?

ヒント! さしすせそって何行^{なにぎょう}だっけ?



Q2. 7と10の^{あいだ}間の^{なに}スポーツって何?

ヒント! 7と10の間^{あいだ}にあるのって8と9だよね!



Q3. おじいちゃんと^{あそ}遊ぶ^{なに}球技って何?

ヒント! ^{そふ}祖父と^{きゅうぎ}ボウリングだもんね! あかるかな?

Q4. 板^{いた}の上^{うへ}にの^{さかな}せる^{なに}と、いいアイデアがうかぶ^{さかな}魚^{なに}って何?

ヒント! 板^{いた}の上^{うへ}にヒラメで…ヒラメイタ!



Q5. 「おす」ときもちいい、「おとす」とあれてしまう^{なに}もの^{おな}って何?

ヒント! 同じ^{おな}ツボでも、ぜんぜんちがうものだよ!

答え: 1. さぎょうぎ 2. やきゅう 3. ソフトボウリング 4. ヒラメ 5. ツボ

なぜなぜ

- ① かおの中にあるぶたってなあに？
- ② おにはおにでもたべられるおにってなあに？
- ③ ふたごの赤ちゃんってどんなくり？
- ④ プロペラがまわっても とばないですずしくなるものってなあに？
- ⑤ 夜にかおをたさすものでふとったりやせたりするものってなあに？
- ⑥ とてもきれいな川なのに水がない川ってなあに？
- ⑦ ネズミがかよっているがっこうってなあに？
- ⑧ ふうせんがわめたような音がするのはなにせさん？
- ⑨ 口の中から出てくるくびってなあに？
- ⑩ 見たいのに目をあけていると見えないものってなあに？

① ぶたは豚 ② おに ③ 赤い子 ④ プロペラ ⑤ 夜にかおをたさすもの ⑥ 干川 ⑦ ネズミ ⑧ ふうせん ⑨ くび ⑩ 目をあけても見えないもの

早口言葉を2回くりかえしていってみよう！
さいごまで言えるかな？
いえたら□にチェックしよう！



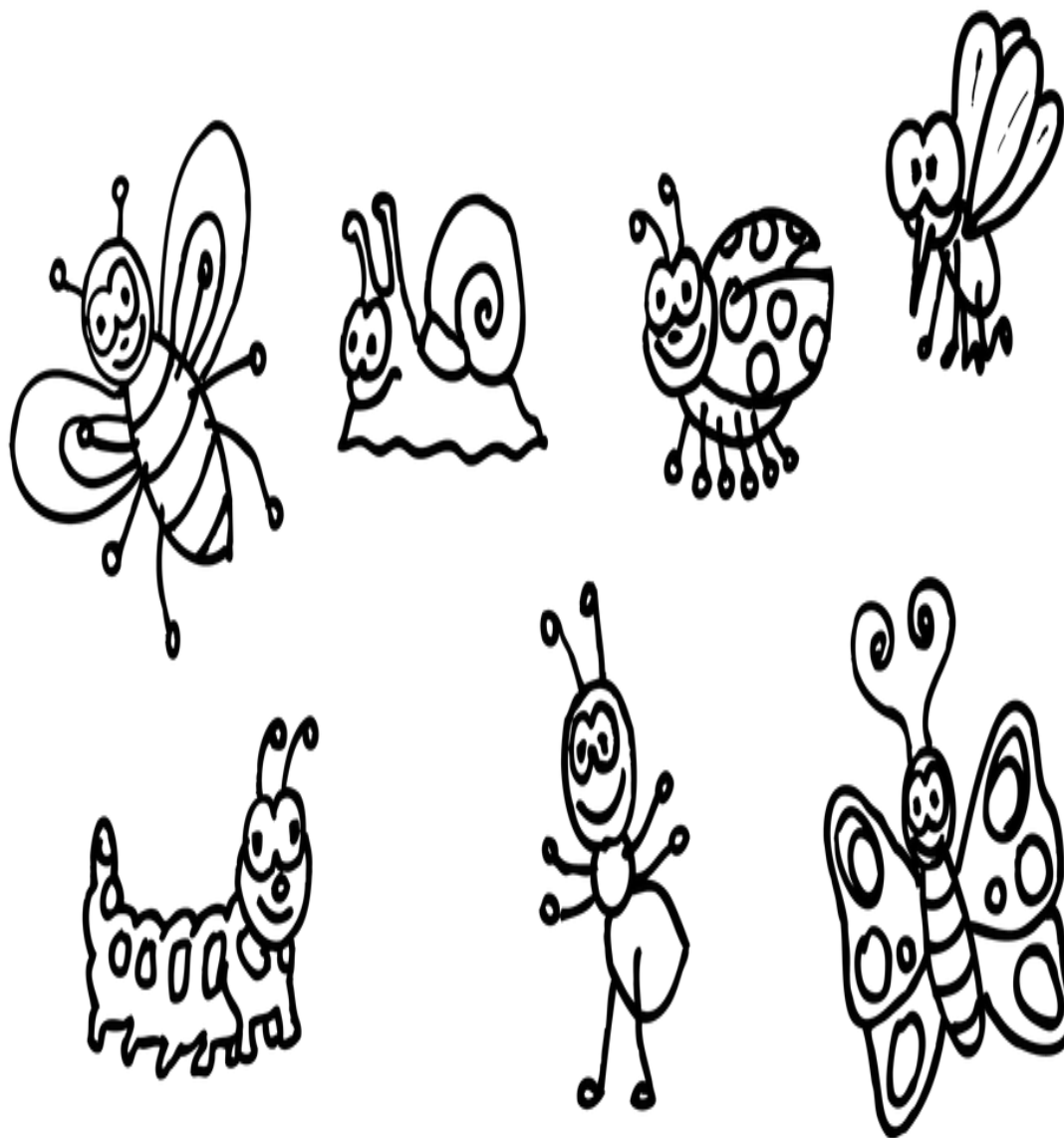
1、カエルぴよこぴよこみぴよこぴよこ あ
わせてぴよこぴよこむぴよこぴよこ

2、ぼうずがじょうずにびょうぶにぼうずの
えをかいた

3、じよせつしゃ じよせつさぎょうちゅう



ぬり絵



色んな色でぬってね 😊