

きょう
今日はどんな日？

対象：小学生以上

手作りあみだをして、そこに書かれていることを今日は少しだけプラスでやってみよう！

- ① 一番下の□で囲まれたところが見えないように折るか、本や紙などで隠してね。
- ② 5本の縦線に7本の横線を自由を書いてみよう。(例として2本書いてみたよ。参考にしてね)
- ③ 書き終わったら、5本の縦棒の1本を選んで線をなぞってみよう。

さて、どんなことが書かれているかな～？

「笑顔で過ごす日」
面白い動画を見たり、自分が好きなことをしたりして、とにかく笑おう！😊

「感謝を伝える日」
自分にも大切な人たちにもたくさん“ありがとう”を伝えよう！❤️

「周りを観察する日」
自分の周りの人や風景、いろんなものをよく観察して新しい発見をしよう！☆

「挑戦する日」
いつもはできないけれど、少しだけ勇気を出して挑戦してみよう！👊

「あいさつをする日」
とっても照れくさいかもしれないけれど、相手の目を見てあいさつをしよう！👋



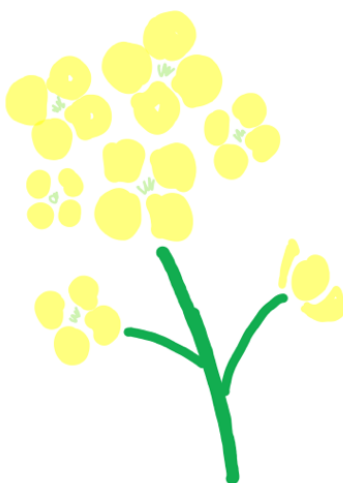
春に咲く花の 花言葉



梅
【喜び】



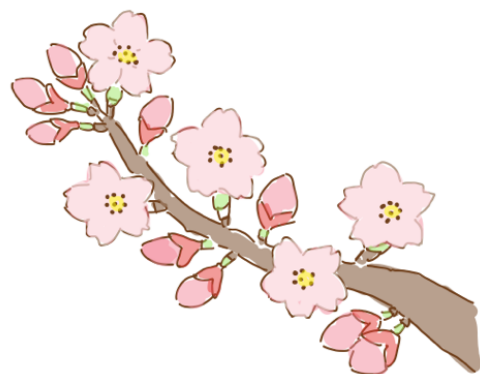
タンポポ
【真心の愛】



菜の花
【快活】



チューリップ
【希望】



桜
【精神の美】

製作者 エ藤

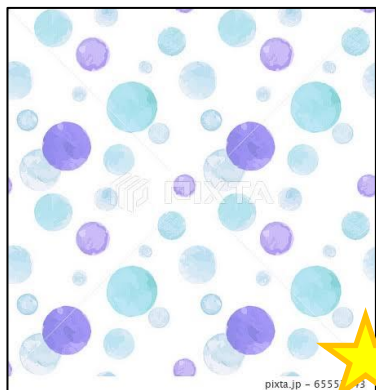
もよう

なまえ

模様の名前クイズ!!

★ ^{かず おお むずか} の数が多いほど難しいよ!

1.



^{もよう なまえ}
この模様の名前はなんでしょう?

- ①みずたまもよう
- ②あめもよう
- ③みずいろもよう

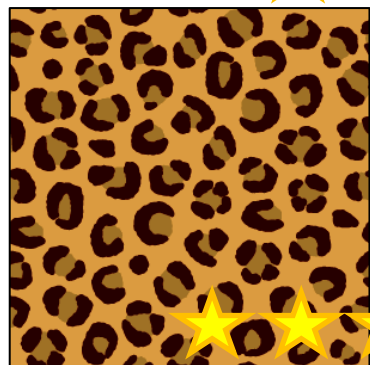
2.



^{もよう なまえ}
この模様の名前はなんでしょう?

- ①はるがら
- ②しよくぶつがら
- ③はながら

3.



^{もよう なまえ}
この模様の名前はなんでしょう?

- ①ライオンがら
- ②ヒョウがら
- ③トラがら

4.



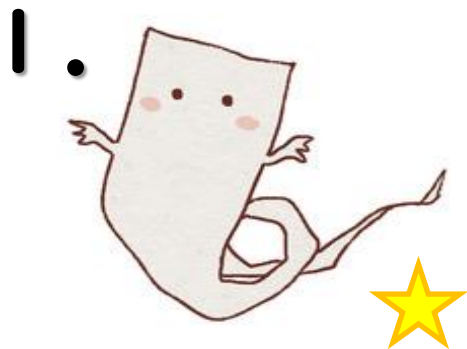
^{もよう なまえ}
この模様の名前はなんでしょう?

- ①ボーダー
- ②チェックがら
- ③ストライプ

ようかい

妖怪クイズ!!

★ かず おお むずか の数が多いほど難しいよ!



ようかい なまえ
この妖怪の名前はなんでしょう?

- ①はちまき
- ②ぬりかべ
- ③いったんもめん



ようかい なまえ
この妖怪の名前はなんでしょう?

- ①ねこまた
- ②ねこひじ
- ③ねこひざ



ようかい なまえ
この妖怪の名前はなんでしょう?

- ①さらりひよん
- ②むらりひよん
- ③ぬらりひよん



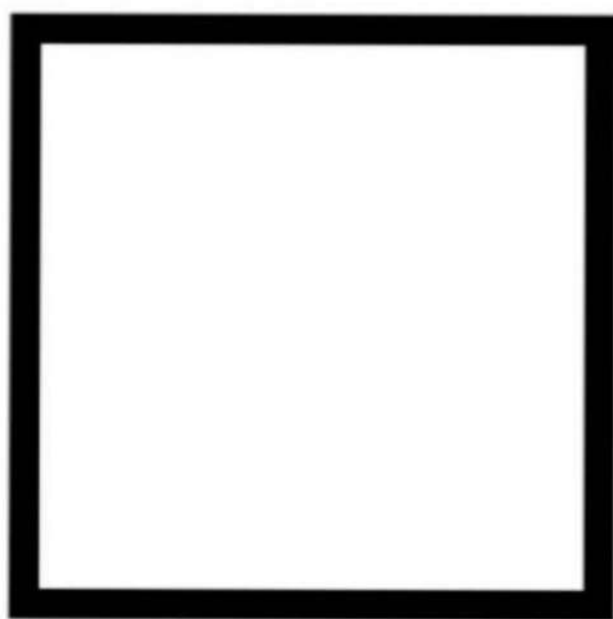
ようかい なまえ
この妖怪の名前はなんでしょう?

- ①おけなめ
- ②あかなめ
- ③おけなめ

1

A

D



A、B、C、Dの
すべ全ての点てんを通る
ように「えん」
をかけ

B

C

2

にじ虹には何色なにいろがあるでしょう

3

てつ鉄1kgとわたあめ1kg
どちらがおも重いでしょう

全学年対象

1円、園なども
2自分の思う7色
3どちらも同じ

高松西高1,2年

にあてはまる漢字をかけ。

① 事件を 決する。

② 動画を公 する。

③ 生徒 に入る。

④ 政府の 入

⑤ がるを拾う。

A.

解 開 会 介 具

この動物は何かな？英語を訳して、英語で答えてみよう！

I like apple.

I have a long nose.

My body is big.

Who am I ?



この動物は何かな？英語を訳して、英語で答えてみよう！

I like apple.

私はりんごが好きです。

I have a long nose.

私は長い鼻をもっています。

My body is big.

わたしの体は大きいです。

Who am I ?

私は誰でしょう？

答え elephant (ゾウ)

