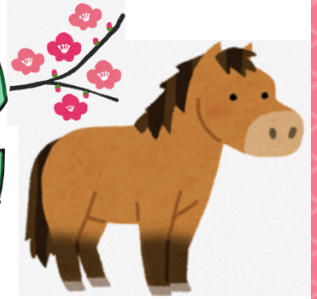


え と
江戸

クイズ



1.

江戸幕府を開いた、征夷大
將軍にたまた人は誰か？



2.



キリスト教信者を見つけ
ために何を行ったのか？

3.

子どもたちは読み・書き・そろ
ばんをどうで習ったのか？



作成者: ぷりいち

三幸寺
しんこう

寺子屋
でん

寺子屋
しんこう

なぜなぜチャレンジ!



Q1 足をふんでも、頭をふんでも、おこらないものはなにに？

どろぼう
Q2 泥棒がとってもいやがる、おさつってなーんだ？



Q3 お花がきれいに長く咲き続ける県ってどーこだ？



Q4 来たばかりなのにすぐもどろうとするいきものってなーんだ？



答え. かいし / けいさく / 長崎 (長崎) / カエル

なぞなぞ道場

名前 _____

★人のからだでなぞなぞ(^^)

- ① 毎日とかしても、とかしても、へらないものはなあに？
- ② 目の上にくっついているタイは、なあに？
- ③ 目の近くにあるのに、自分では見えないフタはなあに？
- ④ 前を向いているときは下を向いていて、上を向くと前を向くものはなあに？
- ⑤ 2本のトンネルの下に見えるビルは、なあに？
- ⑥ 子供が乗ると、クルマになっちゃうものは、なあに？
- ⑦ わったり、こわしたり、なったりするものはなあに？
- ⑧ 小僧がくっついていて、はなれないものは、なあに？

★なぞなぞ「いただきます」～なんだかおなかがすいてきたぞ！～

- ⑨ 近くに来て、焼いて食べるものはなあに？
- ⑩ 「す」をたすと、歌いだす飲みものはなあに？
- ⑪ 食卓の上に置いていても、置いてないといわれるものは、なあに？
- ⑫ アイディアがいっぱいつまっているパンはなあに？
- ⑬ 砂浜にさかだちしている野菜はなあに？
- ⑭ ミルク(ぎゅうにゅう)をあっと言う間にかたまらせるには、どうしたらいい？
- ⑮ 夏に食べる冷たい、かきはなあに？
- ⑯ チューズで食べるものたべものはなあに？

(^▽^)/おつかれさまー！！楽しかったかな？ きたえあわせをしてみよう！！

きたえ

- ① 髪の毛 ② 額(ひたい) ③ まぶた ④ はなのあな(あご) ⑤ くちびる
- ⑥ 脛(すね) ⑦ 腹 ⑧ ひざこぞう ⑨ 焼きそば ⑩ コーラ(コーラスってものがあるんだ！) ⑪ おかず ⑫ あんぱん(案) ⑬ なす ⑭ さかさにする(クルマ)
- ⑮ かき氷 ⑯ くだもの

☆わからないものがあったら、大人に聞か、ぜひ調べてみてね！！！！

Quiz ☆

第1弾

① どちらが正しい？



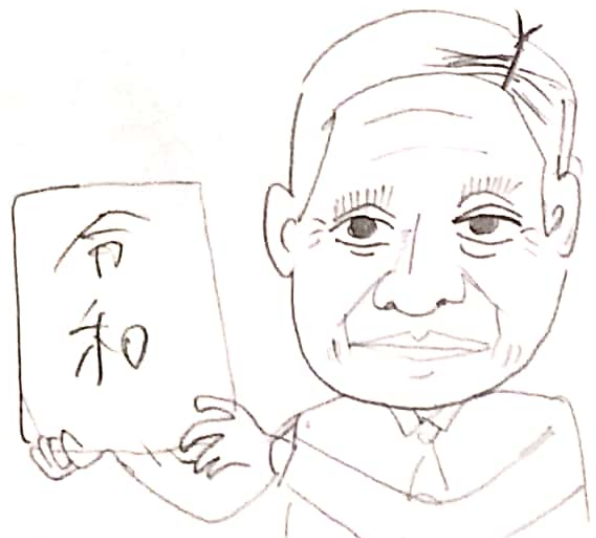
or



② どちらが正しい？



or

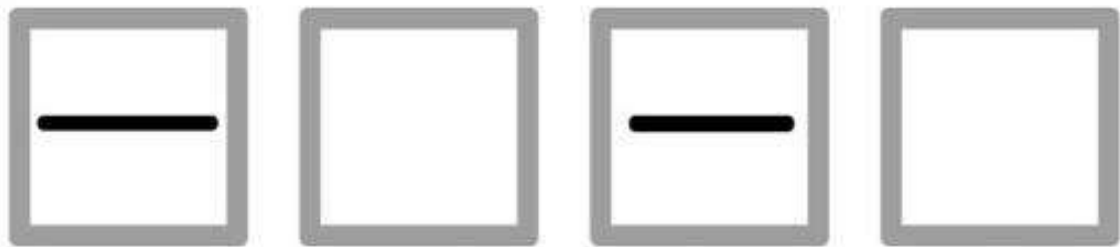


四字熟語クイズ

Q1、意気揚々の意味ってなーんだ？

- ① 根気よく努力し続ければ成功すること
- ② 気持ちを引き締めて事に望むこと
- ③ 誇らしく、元気いっぱいにはる舞うさま
- ④ 勢いが極めて盛んなこと

Q2、□に入る漢字はそれぞれなーんだ？



意味→ 一生に一度しかないたい大切な出会いのこと

県名シルエット当てクイズ

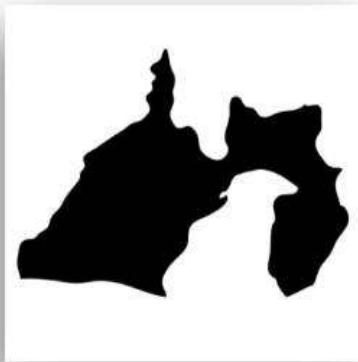
次の件はどこでしょう



()



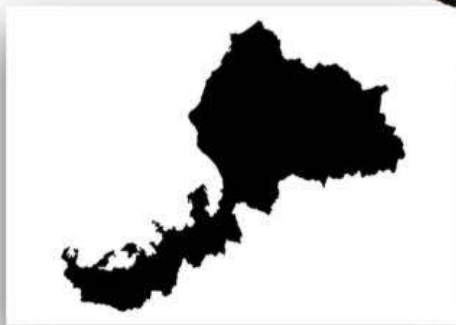
()



()



()



()

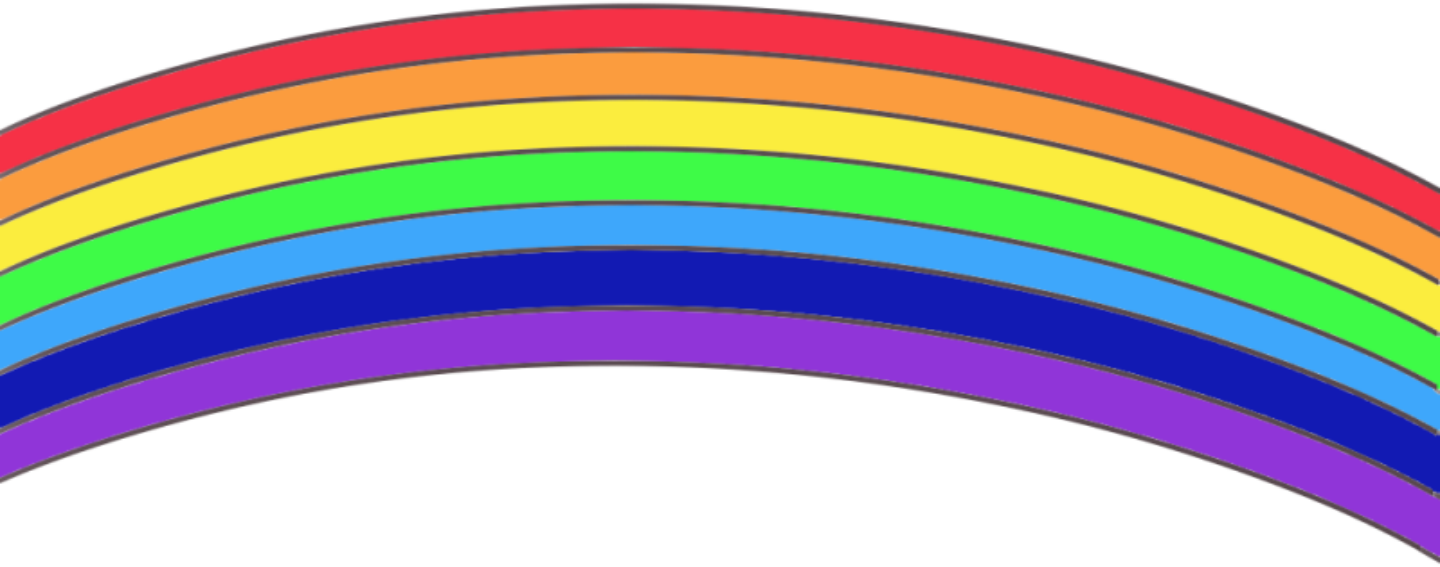


()

①三重県 ②大阪府 ③静岡県 ④福岡県 ⑤福井県 ⑥鳥取県

にじいろってなにいろ？

小学校低学年対象 作成者：中村



☆てんとてんをつないでみよう。



1 ばんめのいろ

2 ばんめのいろ

3 ばんめのいろ

4 ばんめのいろ

5 ばんめのいろ

6 ばんめのいろ

7 ばんめのいろ

• きいろ

• だいだいろ

• あおいろ

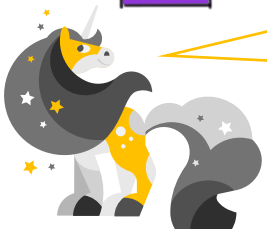
• あかいろ

• むらさきいろ

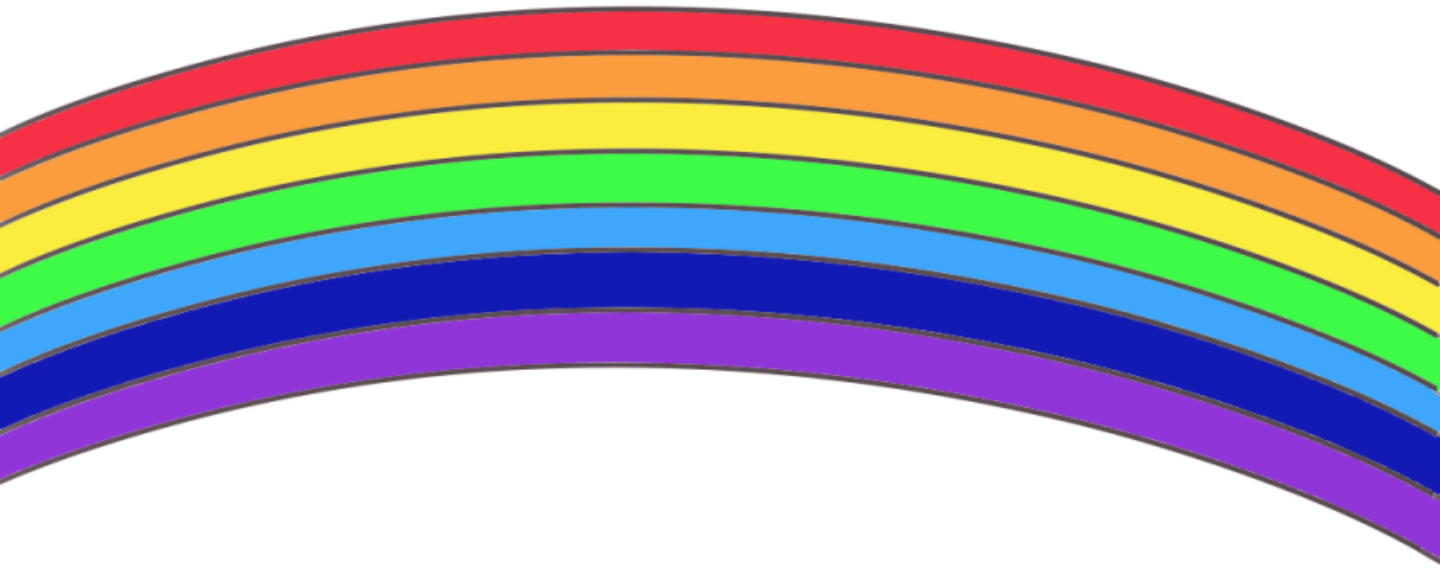
• みどりいろ

• あいろ

だいだいろはおれんじいろ。
あいろはくらいあおいろだよ。



虹の色を英語で書こう



☆虹に含まれる色を英語に訳してみよう。

	赤色	(<u>R</u> __)
	だいだい色	(<u>O</u> ____ <u>e</u>)
	黄色	(<u>Y</u> __!!--)
	緑色	(<u>G</u> <u>r</u> ____)
	青色	(<u>B</u> __ <u>u</u> __)
	藍色	(<u>I</u> <u>n</u> <u>d</u> <u>i</u> __)
	紫色	(<u>V</u> <u>i</u> ____ <u>t</u>)

難