

だははは問題集

未来ISSEY

どうぶつ★クイズ

しょうがっこうでいがくねんよう しょうがっこうでいがくねんよう さくせいしや きむら なす
小学校低学年用 作成者：木村・那須

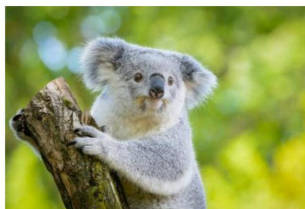
1. シマウマの鳴き声はどれだ？

- ①わんわん
- ②モーモー
- ③ヒヒーン



???

2. コアラはだいてうぶつの上にいるよ。なんの木かな？



- ①どんぐり
- ②ユーカリ
- ③くすのき

3. ラクダのこぶの中に、はいっているのはどれだ？

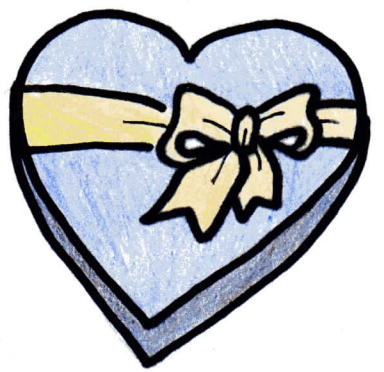
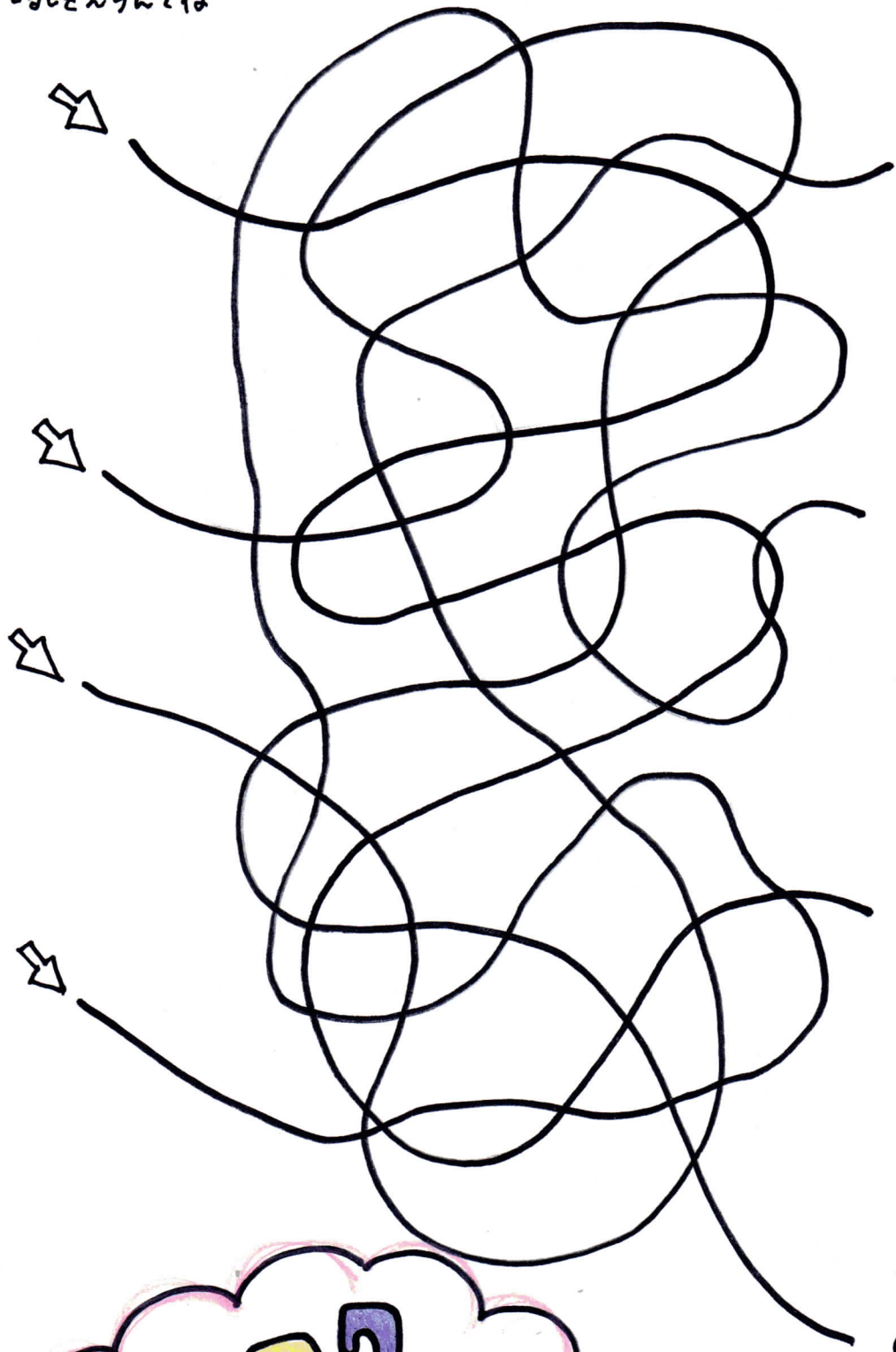
- ①しぼう
- ②みず
- ③ほね

のどかわいたなあ…



なかみ
プレゼントの中身はなにかな? 想像してみよう!
そうどう
想像

やじるしをえらんでね



ゆいえ



CHRISTMAS



なまえさがし

あきの しょくぶつ の なまえを さがしてみてね！
ぜんぶで 6つ かくれているよ！



い	は	ん	こ	よ	じ	た
す	も	す	す	か	と	ろ
す	き	ん	も	く	せ	い
き	い	か	す	み	も	き
ら	ふ	も	す	と	こ	る
そ	ま	み	ど	ん	ぐ	り
か	だ	じ	づ	が	ひ	ぞ

たてとよこにならんでいるよ！



かくれている しょくぶつ
もみじ すすき こすもす
きんもくせい どんぐり

(小学生低学年向け) さく.たかぎ



答えだよ→

なまえさがし

あきの しょくぶつ の なまえを さがしてみてね！
ぜんぶで 6つ かくれているよ！

い	は	ん	こ	よ	じ	た
す	も	す	す	か	と	ろ
す	き	ん	も	く	せ	い
き	い	か	す	み	も	き
ら	ふ	も	す	と	こ	る
そ	ま	み	ど	ん	ぐ	り
か	だ	じ	づ	が	ひ	ぞ

たてとよこにならんでいるよ！

かくれている しょくぶつ
もみじ すすき こすもす
きんもくせい どんぐり

(小学生低学年向け) さく.たかぎ

数えかたクイズ

例:すし→一貫(いっかん)

漢字とひらがな、どちらでこたえてもオッケー！

・うさぎ ()



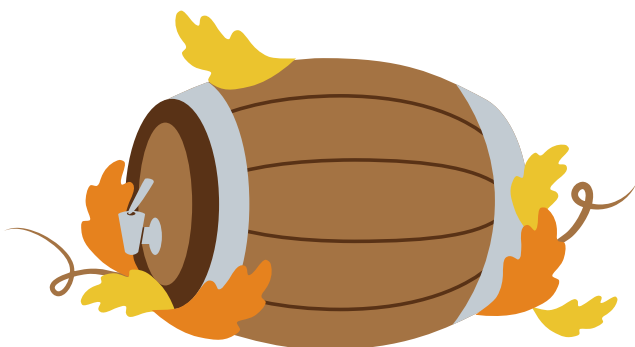
・ひこうき ()



・いす ()



・くつした ()



答えだよ→

低学年用

作成者:高橋千里

数えかたクイズ こたえ
例:すし→一貫(いっかん)

漢字とひらがな、どちらでこたえてもオッケー！

・うさぎ (一羽(いちわ))



・ひこうき (一機(いっき))

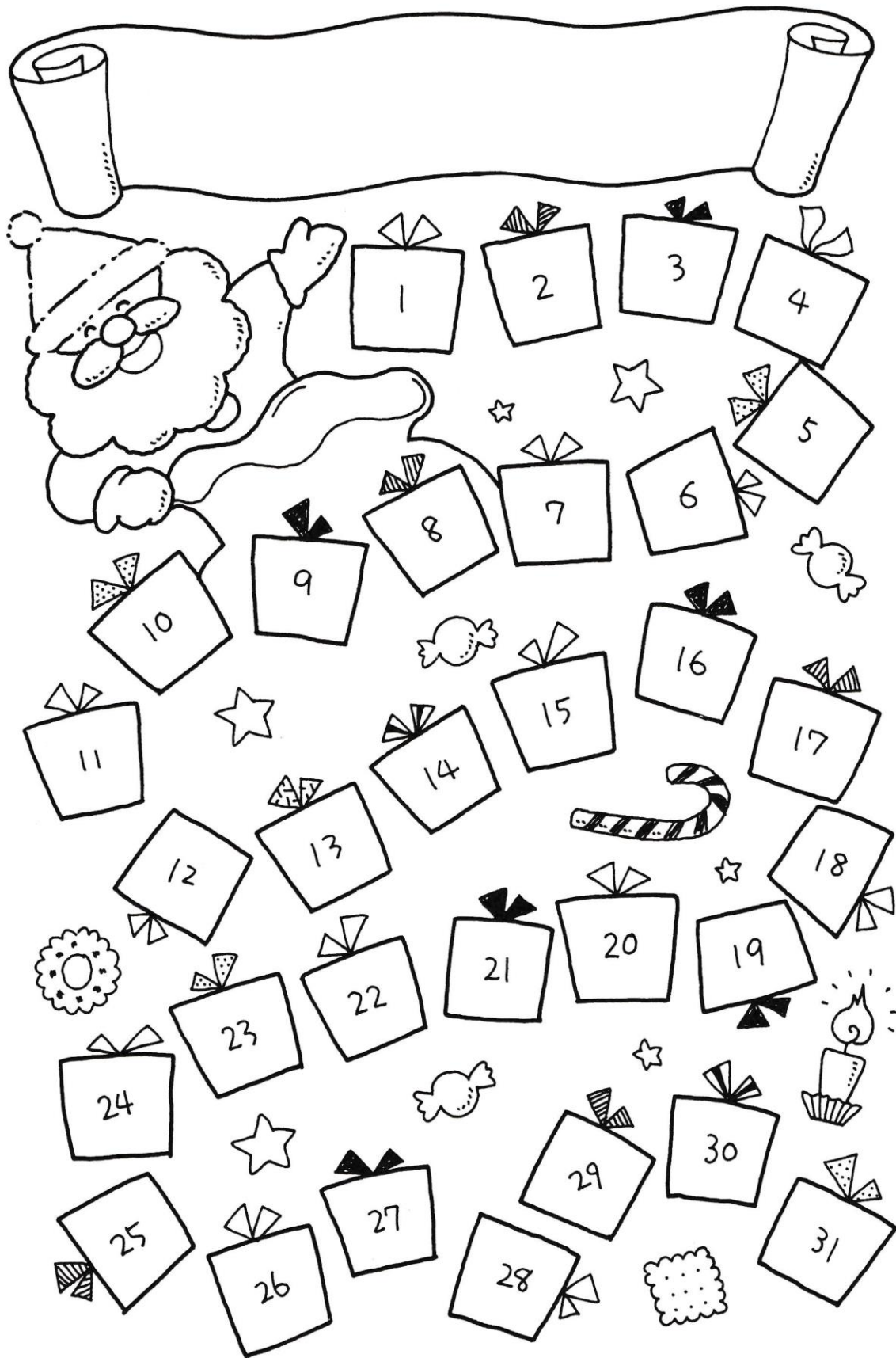


・いす (一席(いっさやく))



・くつした (一足(いっそく))





なんでもカレンダー 12がつ

どんなときにめろうかな？

だいをきめて、1つずつめってね！！

ていがくねんむけ

さくせいしゃ：くわはら

～ぬりえ～

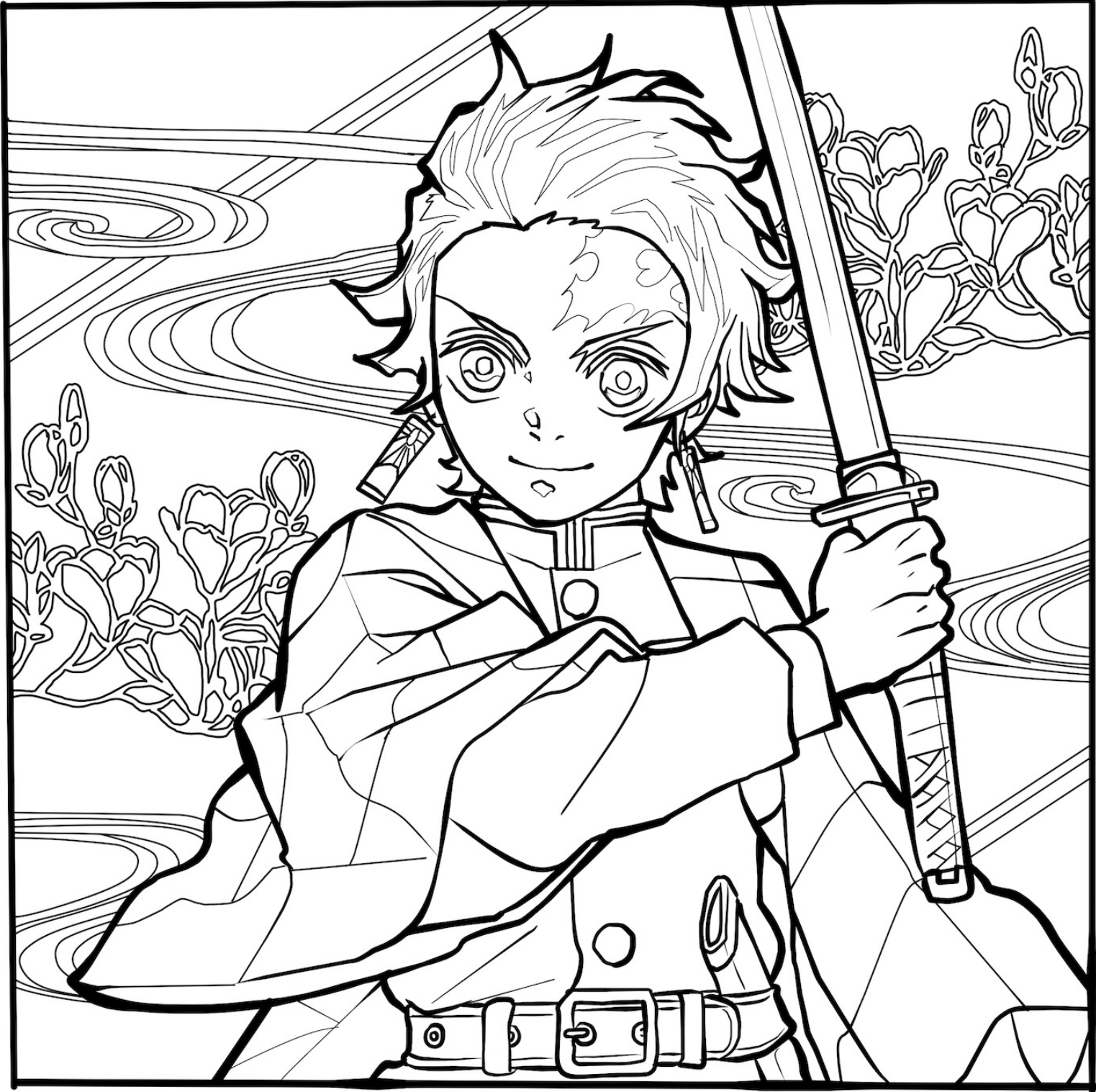
対象 低学年から
制作 島田

きめつのやいばのぬりえだよ！やってみてね！

～きめつのやいばクイズ！～

ぜんしゅうちゅうのこきゅう をずっとやりつづけるわざをなんという？

こたえはしたをみてね！



ぬりえ

