

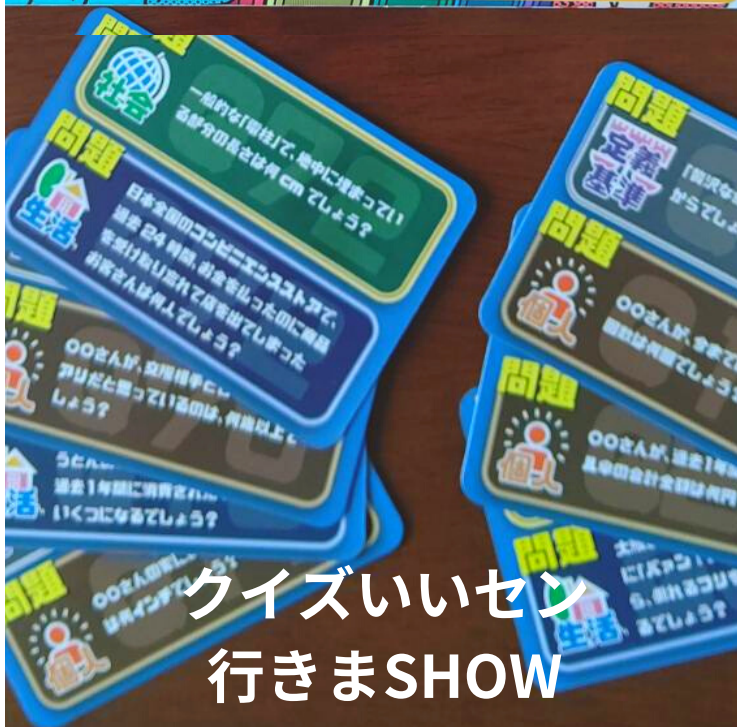
オンラインで
使ってできる
おすすめゲー
ムの紹介。グ
ッドブラザー
のお兄さんと
お姉さんも持
ってるので、
遊びたい人は
伝えてね！



ボボジテン



クイズいいセン
行きまSHOW

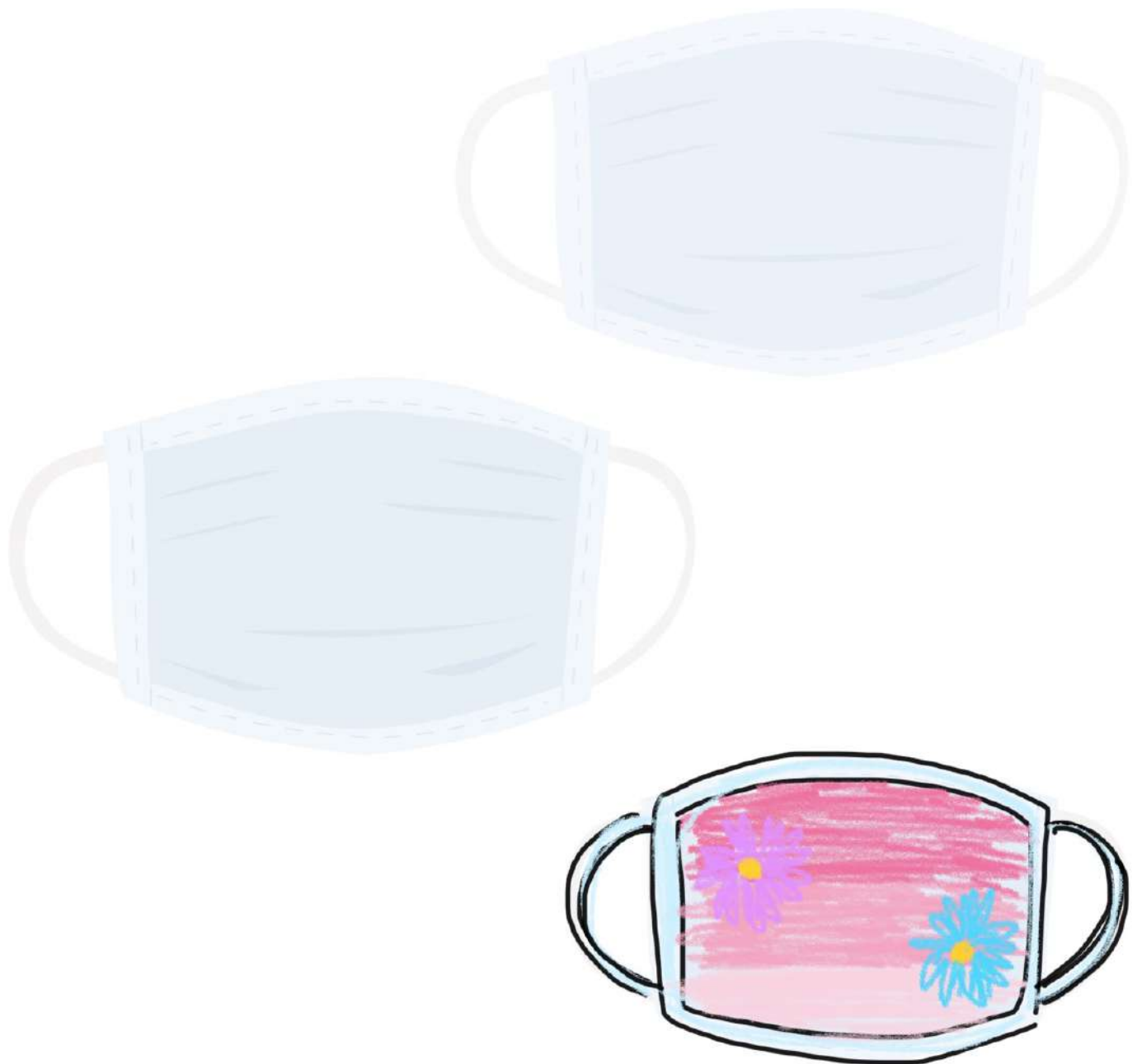


だまはま

中学生以上
未来ISSEY

問題集12

Let's paint! This is mask



自由に、マスクのデザインをしてみよう!!!

右上のマスクは、私がデザインしてみました。

対象: 小学生低学年~高学年 作成者 : 角

スポーツ
Sports -スポーツ-

Name (名前) : _____

作成者：大林

それぞれのスポーツの絵と単語を線で結んでみよう！

ワッ スポーツウドウユライクザベスト?
質問: What sport do you like the best?
(何のスポーツが一番好き?)

アイライク
答え: I like _____.

ベースボール
baseball



サッカー
soccer



マラソン
marathon



スイミング
swimming



バドミントン
badminton



🎵 歌詞を読んでタイトルを当てよう～(^.^)♪

いつか僕らの上をスレスレに
通りすぎていったあの飛行機を
不思議なくらいに憶えてる
意味もないのに 何故か

不甲斐なくて泣いた日の夜に
ただ強くなりたいと願ってた
そのために必要な勇気を
探し求めている

残酷な運命が定まっているとして
それがいつの日か僕の前に現れ
るとして
ただ一瞬 この一瞬 息ができる
なら
どうでもいいと思えた
その心を

もう一度 遠くへ行け 遠くへ行け
と
僕の中で誰かが歌う
どうしようもないほど熱烈に
いつだって目を腫らした君が二度
と
悲しまないように笑える
そんなヒーローになるための歌

さらば掲げろ()
転がっていくストーリーを

風の強さがちょっと
心を揺さぶりすぎて
真面目に見つめた
君が恋しい

でんぐり返しの日々
可哀想なふりをして
だらけてみたけど
希望の光は

目の前でずっと輝いている
幸せだ

麦わらの帽子の君が
揺れた()に似てる
あれは空がまだ青い夏のこと
懐かしいと笑えたあの日の恋

あの日見渡した渚を 今も思い出すんだ
砂の上に刻んだ言葉 君の後ろ姿

寄り返す波が 足元をよぎり何かを攫う
夕凧の中 日暮れだけが通り過ぎて行く

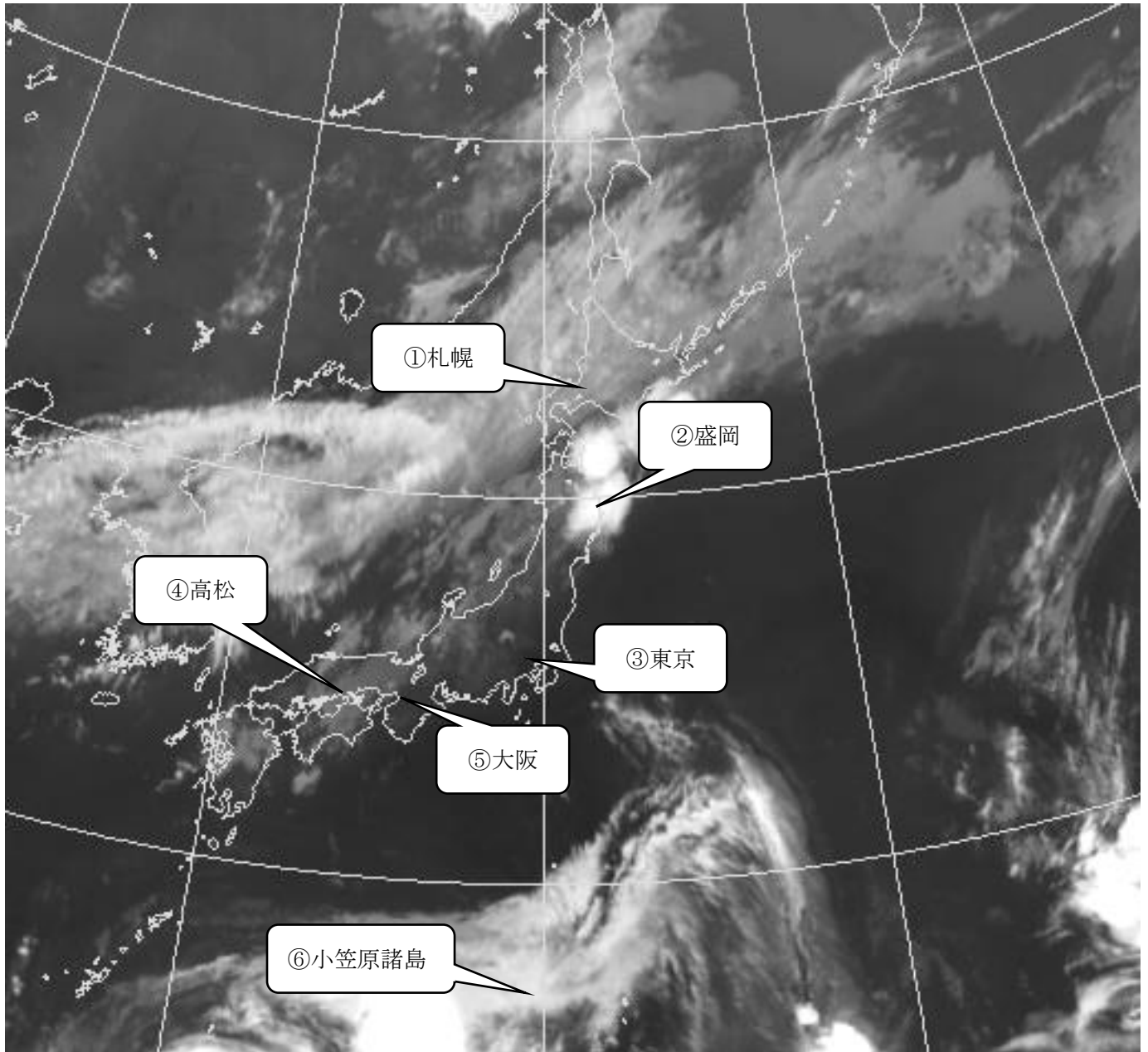
パツと光って咲いた 花火を見ていた
きっとまだ 終わらない夏が
曖昧な心を 解かして繋いだ
この夜が 続いて欲しかった

こたえはネットを見てね！

気象予報士になってみよう

対象：小学校高学年～中学生以上

ある日の雲の様子です。①から⑥の場所の天気を予想しよう。



答え：雲の発達（白の濃さ）から予想しよう！

晴れ：③⑤

曇り：①④

雨：②⑥

小笠原諸島に台風が近づいているね。岩手県盛岡市の辺りは局地的に雨雲が発達しているよ。ニュースや新聞、ネット上の雲の写真も見て、自分で天気を当てちゃおう！

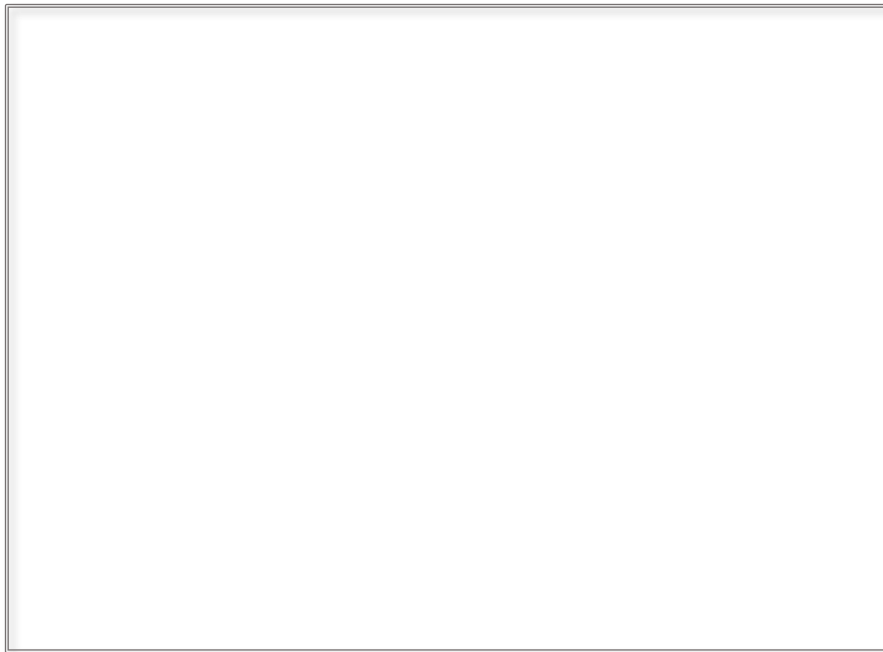
作成：栗原

オリジナルキャラクター^{づく}作り

小学生低学年～中学生 作. 高木

オリジナルのキャラクターの^え絵やなまえをかいてみてね！

よかったら、どんなキャラクターができたか「^{おし}みいチャンネル」で教えてね！

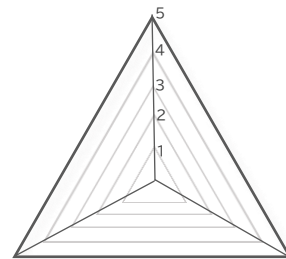


タイプ

わざ

ひっさつわざ

こうげき



ぼうぎょ

はやさ

タイプの例(れい)

ようせい、いわ、みず、ほのお、くさ、
かくとう、ドラゴン、くいしんぼう、でんき

ルール

「こうげき」「はやさ」「ぼうぎょ」が、ぜんぶあ
わせて9になるようにかんがえてみてね！

雑学事典

漫画「こち亀」^{ざつまなぶ}雑学巡査のうんちくを探してみた！

対象：中学生以上

ネジは昔はマイナス
(-) だけだったけど、
滑りやすいからプラス
(+) が開発されたんで
す。

黒船が黒いのは、木造船だ
ったので防水防腐のため、
黒のコールタールを船体に
塗っていたからです！



5円玉に穴が開いてい
るのは、できた当時材
料の真鍮（しんちゆ
う）が貴重だったか
ら、材料費を節約する
ためだった！

クジラの子どもは超音
波で交信しているた
め、互いの位置がわか
り、迷子にならない！

「こち亀」はギャグ漫画なんですが、いろいろなものの詳しい情報が描かれているので、知らなかった世界に触れることが多いです！読んでみてください！

作成：茉依

ひらめきクイズ

「ある」にはあって 「なし」にはない 共通点を見つけてみよう！

ある

きつね
あかちゃん
おちゃ
おしろ

なし

ためき
こども
コーヒー
おうち

ある

いろ
くらげ
かんしゃ
きゅう

なし

おと
たこ
しゅざい
ぜろ

問題①色の名前がかかっている (き/あか/ちや/しろ)
問題②最初に「き」をつける別の言葉になる
(きいろ/きくらげ/きかんしゃ/ききゅう)

